

Dom

Jastrzębie-Zdrój, Bzie Dolne, ul. Polna

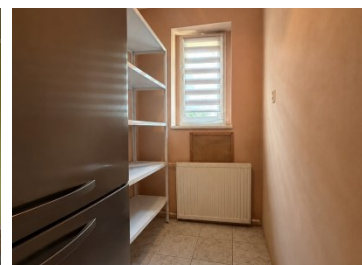
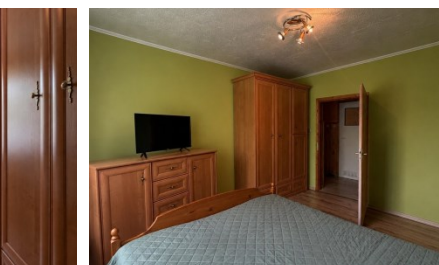
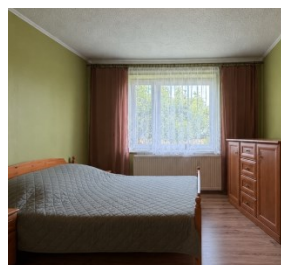
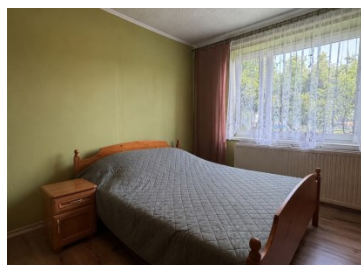
499 000 zł

OPIS:

Na sprzedaż dom jednorodzinny o powierzchni użytkowej 108 m², wybudowany w 1950 roku, położony na przestronnej działce o powierzchni 15 arów, przy ul. Rolniczej w Jastrzębiu-Zdroju. Najważniejsze informacje: - powierzchnia użytkowa: 108 m² - działka: 1500 m² (15 arów), - 4 pokoje, - budynek gospodarczy o powierzchni 79 m², - dom w całości podpiwniczony, - poddasze z możliwością adaptacji, - budynek murowany, - dach kryty blachą Stan i wyposażenie: - okna PCV, - ściany wykończone tynkiem, - podłogi: kafle i panele, - ogrzewanie: piec węglowy. Media: - prąd, - woda, - kanalizacja Duża, 15-arowa działka oraz dodatkowy budynek gospodarczy stwarzają wiele możliwości zagospodarowania. Nieruchomość będzie idealnym wyborem dla osób szukających domu z potencjałem, miejsca do prowadzenia działalności lub przestrzeni dla rodziny. Spokojna lokalizacja zapewnia komfort codziennego życia oraz wygodny dojazd do centrum miasta i niezbędnej infrastruktury. Zapraszam do kontaktu w celu uzyskania dodatkowych informacji oraz umówienia się na prezentację.

SZCZEGÓŁY OFERTY:

Nr.	LOK-DS-9531
Miejscowość:	Jastrzębie-Zdrój
Ulica:	Polna
Powierzchnia:	200 m ²
M:	5/6
Cena:	499 000 zł
Liczba pokoi:	4
Piętro:	
Cena za m ² :	2 495 zł
Standard:	★ ★ ★ ★ ★



Sprawdź wysokość raty na kalkulatorze kredytowym lub skontaktuj się z naszym doradcą finansowym

Kontakt: Małgorzata Węzka

tel. **697066096**

nr licencji osoby odpowiedzialnej za czynności pośrednictwa: **6096**