

Mieszkanie

Jastrzębie-Zdrój, Centrum, ul. Śląska

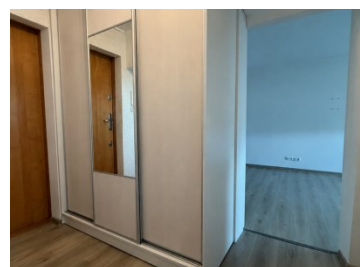
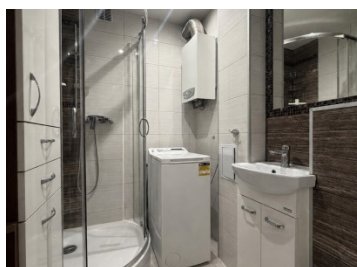
1 200 zł

OPIS:

Na wynajem mieszkanie dwu pokojowe przy ul. Śląskiej w Jastrzębiu-Zdroju. Mieszkanie o pow. 44,7 m² usytuowane na VI piętrze. Lokal składa się z dwóch pokoi, kuchni, łazienki, przedpokoju. Na ścianach gładzie, na podłogach panele, okna PCV, łazienka wykafelkowana, na wyposażeniu kabina prysznicowa, pralka oraz reszta sanitariatów. Mieszkanie częściowo umeblowane, rolety elektryczne w salonie, komórka lokatorska oraz piwnica. Centrum miasta, blisko sklepy spożywcze, szkoły, przedszkola, galerie handlowe, przystanki autobusowe. Miesięczne koszty: - Odstępne - 1200 zł - Czynnosc - ok. 700 zł (w naliczeniu na 1 os.) - Media (gaz, prąd) - według zużycia Jednorazowe koszty: - Opłata biura - 1000zł - Najem okazjonalny - 590zł - Kaucja zwrotna - 1500zł Wymagany najem okazjonalny min. na 12 mies. Zapraszam na niezobowiązującą prezentację.

SZCZEGÓŁY OFERTY:

Nr.	LOK-MW-9522
Miejscowość:	Jastrzębie-Zdrój
Ulica:	Śląska
Powierzchnia:	44,70 m ²
M:	3
Cena:	1 200 zł
Liczba pokoi:	2
Piętro:	6p
Cena za m ² :	26,85 zł
Standard:	★ ★ ★ ★ ★



Sprawdź wysokość raty na kalkulatorze kredytowym lub skontaktuj się z naszym doradcą finansowym

Kontakt: Małgorzata Węzka

tel. **697066096**

nr licencji osoby odpowiedzialnej za czynności pośrednictwa: **6096**