

## Dom

**Jastrzębie-Zdrój, Jastrzębie Górne, ul.**

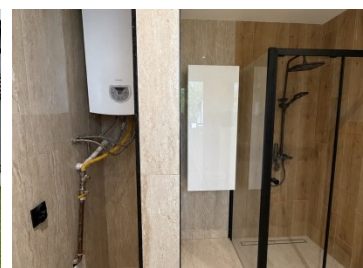
**850 000 zł**

### OPIS:

Na sprzedaż piętrowy dom jednorodzinny blisko centrum miasta Jastrzębie-Zdrój o powierzchni użytkowej 106,27m<sup>2</sup>, oddany do użytkowania w 2025r. Nieruchomość położona jest przy ul. Pszczyńskiej na działce o pow. ok. 530m<sup>2</sup>. Funkcjonalny rozkład pomieszczeń parter wiatrołap- 4,50m<sup>2</sup> komunikacja- 5,49 toaleta- 5,26 salon z aneksem kuchennym- 38,78m<sup>2</sup> piętro komunikacja +klatka schodowa- 11,40m<sup>2</sup> pokój- 9,67m<sup>2</sup> sypialnia- 14,05m<sup>2</sup> pokój- 10,87 m<sup>2</sup> pokój- 11,59 m<sup>2</sup> łazienka- 4,55 m<sup>2</sup> Tynk wewnętrzny- silikonowy. Centralne ogrzewanie gazowe podłogowe (w całym domu)- na wyposażeniu piec gazowy Stolarka okienna w kolorze grafitowym. Schody betonowe z oświetleniem halogenowym. Rozprowadzona instalacja gazowa, wodna ( wyprowadzona instalacja wodna do ogrodu) i elektryczna- wyprowadzone instalacje pod bramy zewnętrzne, oświetlenia dodatkowe również tarasowe. Na piętrze duże przestronne pokoje bez skosów dzięki czemu są bardziej ustawne. Dach płaski pokryty papą izotermiczną, stropodach drewniany, pełne orynnowanie, między krokiewiami wypełnienie pianą PURO 28cm Kanalizacja miejska. Materiał budowlany: pustaki Ytong Ocieplenie: styropian 20 cm Wykończenie elewacji tynk akrylowy w kolorze jasny popiel. Taras oraz obejścia wyłożone płytą tarasową z możliwością parkowania kilku samochodów Działka zagospodarowana i ogrodzona panelami ocynkowanymi. Oferta dostępna wyłącznie w naszym biurze. Do wglądu dokumentacja. Zapraszamy na prezentację.

### SZCZEGÓŁY OFERTY:

Nr.	LOK-DS-9457
Miejscowość:	Jastrzębie-Zdrój
Ulica:	
Powierzchnia:	106 m <sup>2</sup>
M:	5/6
Cena:	850 000 zł
Liczba pokoi:	4
Piętro:	
Cena za m <sup>2</sup> :	8 018,87 zł
Standard:	★ ★ ★ ★ ★



**Sprawdź wysokość raty na kalkulatorze kredytowym lub skontaktuj się z naszym doradcą finansowym**

**Kontakt: Małgorzata Węzka**

tel. **697066096**

nr licencji osoby odpowiedzialnej za czynności pośrednictwa: **6096**