

## Dom

**Jastrzębie-Zdrój, Borynia, ul.**

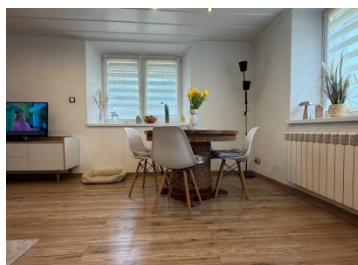
**629 000 zł**

### OPIS:

Dom z dużą działką pod działalność! Na sprzedaż budynek mieszkalny jednorodzinny położony w Jastrzębiu-Zdroju w dzielnicy Szeroka (na trasie Jastrzębie-Żory) posadowiony na działce ok 3000 mkw. Lokalizacja sprzyja prowadzeniu różnego rodzaju działalności gospodarczej. Garaż wolnostojący z wiatą. Parametry budynku: - budynek murowany z cegły - solidna konstrukcja grubość ścian ok 40 cm - ocieplony z tynkiem - częściowo podpiwniczony - wykonana izolacja pionowa i drenaż - powierzchnia użytkowa 150m2 - wybudowany w roku 1896 roku, generalnie wyremontowany w latach 2010 Standard: - okna PCV, zabudowane rolety zewnętrzne elektryczne - rozprowadzona nowa instalacja wodna i elektryczna - na ścianach tynki - na podłodze płytki i panele - ogrzewanie gazowe (nowa instalacja oraz piec na gwarancji z listopada 2024r.) - możliwość pozostawienia umeblowania - miejsce na kominek w salonie Lokalizacja: - teren płaski, dojazd drogą asfaltową - w pobliżu przystanek autobusowy, sklepy - działka szeroka i ustawna. Oferta z wyłącznością dla biura- Właściciel oraz Agencja proszą osoby zainteresowane ofertą o kontakt z osobą wskazaną w ogłoszeniu. Zapraszam na prezentację. Usługa pośrednictwa jest płatna w sytuacji zakupu nieruchomości. Prezentacje wszystkich nieruchomości są bezpłatne, natomiast przed prezentacją należy podpisać umowę pośrednictwa.

### SZCZEGÓŁY OFERTY:

Nr.	LOK-DS-9451
Miejscowość:	Jastrzębie-Zdrój
Ulica:	
Powierzchnia:	176 m <sup>2</sup>
M:	5/6
Cena:	629 000 zł
Liczba pokoi:	5
Piętro:	
Cena za m <sup>2</sup> :	3 573,86 zł
Standard:	★★★★☆



**Sprawdź wysokość raty na kalkulatorze kredytowym lub skontaktuj się z naszym doradcą finansowym**

**Kontakt: Małgorzata Węzka**

tel. **690616772**

nr licencji osoby odpowiedzialnej za czynności pośrednictwa: **6096**