

## Mieszkanie

**Jastrzębie-Zdrój, Osiedle Barbary, ul. Turystyczna**

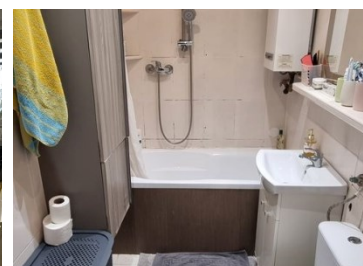
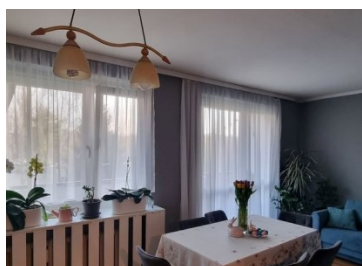
**328 000 zł**

### OPIS:

Komfortowe czteropokojowe mieszkanie (układ 2X2), znajdujące się na widokowym dziesiątym piętrze w dziesięciopiętrowym bloku położonym przy ul. Turystycznej. Układ mieszkania : - duży otwarty słoneczny salon, - kuchnia otwarta na salon - łazienka wraz z wc, - trzy duże sypialnie - ustawny przedpokój - balkon (6m długości) - do mieszkania przynależy piwnica Całość utrzymana w jasnej tonacji kolorystycznej. Dogodna lokalizacja w pobliżu sklepy szkoła, przedszkole, komunikacja miejska, siłownia, kościół, apteka . Zapraszamy na niezobowiązującą prezentację.

### SZCZEGÓŁY OFERTY:

Nr.	LOK-MS-9430
Miejscowość:	Jastrzębie-Zdrój
Ulica:	Turystyczna
Powierzchnia:	70 m <sup>2</sup>
M:	5/6
Cena:	328 000 zł
Liczba pokoi:	4
Piętro:	2p
Cena za m <sup>2</sup> :	4 685,71 zł
Standard:	★ ★ ★ ★ ★



**Sprawdź wysokość raty na kalkulatorze kredytowym lub skontaktuj się z naszym doradcą finansowym**

**Kontakt: Małgorzata Węzka**

tel. **697066096**

nr licencji osoby odpowiedzialnej za czynności pośrednictwa: **6096**