

Mieszkanie

Jastrzębie-Zdrój, Osiedle Przyjaźń, ul. Górnicza

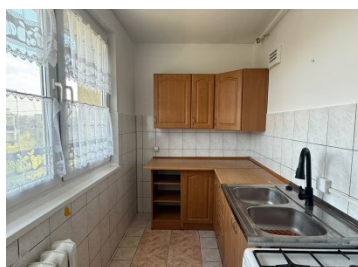
900 zł

OPIS:

Do wynajęcia mieszkanie M-2, znajdujące się na czwartym piętrze w niskim bloku położone na ul. Górnicznej. Lokal składa się z pokoju z wyjściem na balkon, kuchni z oknem, łazienki, przedpokoju oraz przynależnej piwnicy. Łazienka w kafelkach z kabiną prysznicową i bojlerem elektrycznym. Mieszkanie częściowo umeblowane. Wejście do klatki zabezpieczone domofonem, parking przed budynkiem. Spokojna lokalizacja. W pobliżu komunikacja miejska, sklepy osiedlowe, punkty usługowe, apteka, przychodnia. Koszty: -odstępne 900zł/miesięcznie (do negocjacji) -czynsz około 800 zł -najem okazjonalny (notarialny) 590 zł -kaucja zwrotna 1500 zł -jednorazowa opłata biura 1000 zł Mieszkanie wolne od zaraz. Zapraszamy na niezobowiązującą prezentację.

SZCZEGÓŁY OFERTY:

Nr.	LOK-MW-9425
Miejscowość:	Jastrzębie-Zdrój
Ulica:	Górnicza
Powierzchnia:	38 m ²
M:	2
Cena:	900 zł
Liczba pokoi:	1
Piętro:	4p
Cena za m ² :	23,68 zł
Standard:	★ ★ ☆ ☆ ☆



Sprawdź wysokość raty na kalkulatorze kredytowym lub skontaktuj się z naszym doradcą finansowym

Kontakt: Małgorzata Węzka

tel. **697066096**

nr licencji osoby odpowiedzialnej za czynności pośrednictwa: **6096**