

## Dom

**Jastrzębie-Zdrój, Zdrój, ul.**

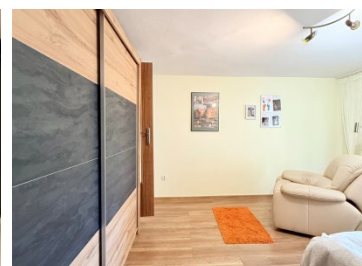
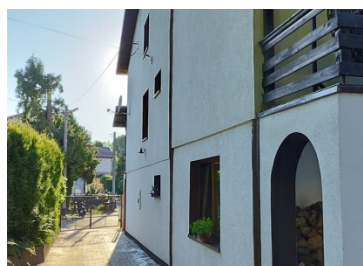
**990 000 zł**

### OPIS:

Dom położony w willowej dzielnicy domów jednorodzinnych w Zdroju z łatwym dostępem do centrum miasta. Budynek oddany do użytku w 1980 roku, rozbudowany w 1998 r., nie wymaga wkładu finansowego; działka ogrodzona i zagospodarowana z zadbanym ogrodem. Dom o powierzchni całkowitej 360 m<sup>2</sup>, użytkowej 287,25 m<sup>2</sup>, wybudowany z pustaków. Dach wielospadowy kryty blachą. Dodatkowym atutem jest wolnostojący budynek gospodarczy obok domu. Dojazd drogą asfaltową gminną. Rozkład poszczególnych poziomów: PARTER: -2 pokoje -kotłownia -łazienka I PIĘTRO: -salon -kuchnia połączona z jadalnią -spizarnia -3 pokoje -łazienka -duży przedpokój z możliwością adaptacji na pokój II PIĘTRO: -4 pokoje -mały salon - Możliwość przerobienia jednego z pokoi na łazienkę. MEDIA: Ogrzewanie węglowe- ekogroszek piec 5 klasy, prąd, gaz, kanalizacja oraz woda miejska. Lokalizacja: tylko 15 minut spacerem do centrum dzielnicy Zdrój z nowo otwartymi kawiarniami i restauracjami! Szkoły, przedszkola, sklepy, punkty usługowe. Za ledwie 10 minut samochodem do autostrady A1, skąd w 30 minut dotrzesz do Gliwic, Katowic czy innych ważnych miast regionu. Termin przekazania nieruchomości do uzgodnienia. Zapraszam na prezentację.

### SZCZEGÓŁY OFERTY:

Nr.	LOK-DS-9418
Miejscowość:	Jastrzębie-Zdrój
Ulica:	
Powierzchnia:	360 m <sup>2</sup>
M:	5/6
Cena:	990 000 zł
Liczba pokoi:	10
Piętro:	
Cena za m <sup>2</sup> :	2 750 zł
Standard:	★ ★ ★ ★ ☆



**Sprawdź wysokość raty na kalkulatorze kredytowym lub skontaktuj się z naszym doradcą finansowym**

**Kontakt: Małgorzata Węzka**

tel. **697066096**

nr licencji osoby odpowiedzialnej za czynności pośrednictwa: **6096**