

## Mieszkanie

**Jastrzębie-Zdrój, Osiedle Staszica, ul. Opolska**

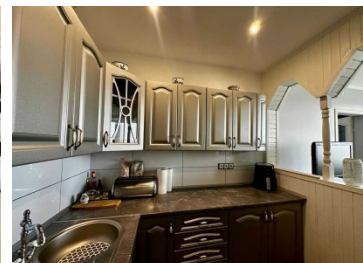
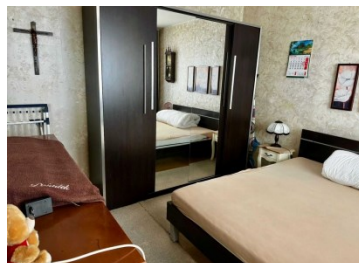
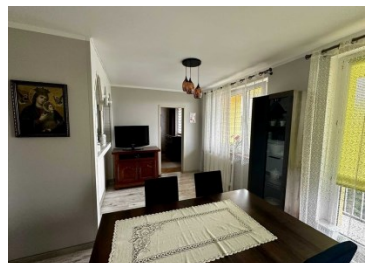
**200 000 zł**

### OPIS:

Na sprzedaż dwupokojowe mieszkanie o powierzchni 48,92m<sup>2</sup> z przynależną komórką znajdujące się na III piętrze w bloku przy ul. Opolskiej. Mieszkanie składa się z pokoju dziennego z wyjściem na duży balkon, pokoju (sypialni), kuchni, łazienki oraz przedpokoju. Na ścianach położono gładzie, tapety oraz cegłę dekoracyjną, na podłogach panele oraz płytki. Łazienka w kafelkach, na wyposażeniu wanna. Kuchnia w pełni umeblowana. Mieszkanie jest dobrze nasłonecznione, funkcjonalne. Blok po termomodernizacji, duży parking przed budynkiem, wejście do klatki zabezpieczone domofonem. W pobliżu sklepy spożywcze, apteka, szkoła podstawowa, przedszkole, punkty usługowe. Atuty mieszkania: atrakcyjna lokalizacja, widok na przestrzeń, duży balkon na szerokość pokoju, winda zatrzymuje się na piętrze, na którym znajduje się mieszkanie, duże i ustawne pokoje, zadbane klatka schodowa, blok docieplony. Zapraszam na prezentację. Usługa pośrednictwa jest płatna w sytuacji zakupu nieruchomości. Prezentacje wszystkich nieruchomości są bezpłatne, natomiast przed prezentacją należy podpisać umowę pośrednictwa.

### SZCZEGÓŁY OFERTY:

Nr.	LOK-MS-9409
Miejscowość:	Jastrzębie-Zdrój
Ulica:	Opolska
Powierzchnia:	48,90 m <sup>2</sup>
M:	3
Cena:	200 000 zł
Liczba pokoi:	2
Piętro:	3p
Cena za m <sup>2</sup> :	4 089,98 zł
Standard:	★★★★☆



**Sprawdź wysokość raty na kalkulatorze kredytowym lub skontaktuj się z naszym doradcą finansowym**

**Kontakt: Dariusz Różalski**

tel. **690616772**

nr licencji osoby odpowiedzialnej za czynności pośrednictwa: **6096**