

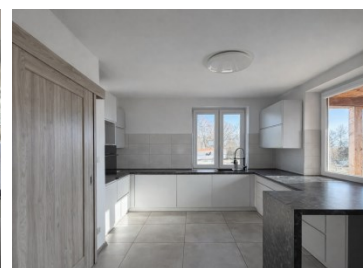
**Dom**  
**Pawłowice, Pniówek, ul. Krucza**  
**1 700 000 zł**

**OPIS:**

Na sprzedaż dom jednorodzinny z 2018r piętrowy położony w Pniówku na działce o powierzchni 24,09 arów. Dom o powierzchni całkowitej 270m<sup>2</sup>, w tym 210m<sup>2</sup> powierzchni użytkowej został wybudowany z materiałów wysokiej jakości, posiada funkcjonalny rozkład pomieszczeń. W bryle budynku znajduje się dwustanowiskowy garaż z automatyczną bramą. Działka częściowo ogrodzona. Rozkład pomieszczeń: Parter -salon z otwartą kuchnią -pokój dzienny -pokój gościnny -łazienka z prysznicem -dodatkowy funkcjonalny przedpokój z wyjściem do garażu -garaż dwustanowiskowy z bramą automatyczną. Piętro -trzy pokoje w tym jeden z prywatną łazienką -łazienka z wanną oraz prysznicem Dom wybudowany z cegły 30cm, ocieplony z dwóch stron styropianem 20cm. We wszystkich pomieszczeniach na ścianach tynk strukturalny, na podłogach panele oraz płytki. W całym domu znajduje się rekuperacja. Ogrzewanie podłogowe na parterze, na piętrze, w łazience oraz na przedpokojach, w pokojach grzejniki. Na piętro prowadzą betonowe schody pokryte drewnem. Okna PCV dwuszybowe. Dach czterospadowy kryty dachówką. Ogrzewanie piecem na pellet. Budynek podłączony jest do sieci kanalizacyjnej. Dom do wykończenia z materiałami do tego niezbędnymi. Nie oddany do użytkowania. Wydanie do uzgodnienia. Cena podlega negocjacji. Zapraszamy na prezentację. Umowa z wyłącznością-agencja oraz Właściciel proszą Zainteresowanych o kontakt w sprawie prezentacji z osobą wskazaną w ogłoszeniu.

**SZCZEGÓŁY OFERTY:**

Nr.	LOK-DS-9342
Miejscowość:	Pawłowice
Ulica:	Krucza
Powierzchnia:	270 m <sup>2</sup>
M:	5/6
Cena:	1 700 000 zł
Liczba pokoi:	5
Piętro:	
Cena za m <sup>2</sup> :	6 296,30 zł
Standard:	★★★★☆



**Sprawdź wysokość raty na kalkulatorze kredytowym lub skontaktuj się z naszym doradcą finansowym**

**Kontakt: Dariusz Różalski**

tel. **697066096**

nr licencji osoby odpowiedzialnej za czynności pośrednictwa: **6096**