

## Mieszkanie

**Jastrzębie-Zdrój, Centrum, ul. Wrocławska**

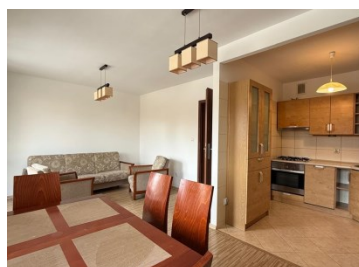
**1 300 zł**

### OPIS:

Do wynajęcia dwupokojowe mieszkanie położone na wysokim parterze w dziesięcioletnim bloku w ścisłym centrum miasta. Nieruchomość składa się z dwóch przejściowych pokoi, kuchni otwartej na duży pokój, łazienki, przedpokoju oraz przynależnej komórki. W pokoju na ścianach świeżo pomalowane gładzie, położono panele na podłodze i gres. Całość utrzymana w jasnej kolorystyce. W kuchni na wyposażeniu meble kuchenne wraz ze sprzętami kuchenną gazową, piekarnikiem, lodówką. W mieszkaniu na wyposażeniu meble widoczne na zdjęciach. Koszty: - odstępnego: 1300zł - czynsz przy dwóch osobach: 770zł (8m2 wody) 2osoby + media (gaz i prąd) według zużycia - jednorazowa kaucja w wys. 2500zł - jednorazowe koszty biura nieruchomości 1000zł - najem okazjonalny u notariusza: 590zł. Możliwość zamieszkania od zaraz. Zapraszamy na niezobowiązującą prezentację.

### SZCZEGÓŁY OFERTY:

Nr.	LOK-MW-9243
Miejscowość:	Jastrzębie-Zdrój
Ulica:	Wrocławska
Powierzchnia:	49 m <sup>2</sup>
M:	3
Cena:	1 300 zł
Liczba pokoi:	2
Piętro:	wysoki parter
Cena za m <sup>2</sup> :	26,53 zł
Standard:	★ ★ ★ ★ ☆



**Sprawdź wysokość raty na kalkulatorze kredytowym lub skontaktuj się z naszym doradcą finansowym**

**Kontakt: Dariusz Różalski**

tel. **697066096**

nr licencji osoby odpowiedzialnej za czynności pośrednictwa: **6096**