

## Dom

**Jastrzębie-Zdrój, ul. Kraszewskiego**

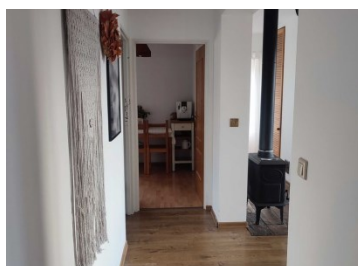
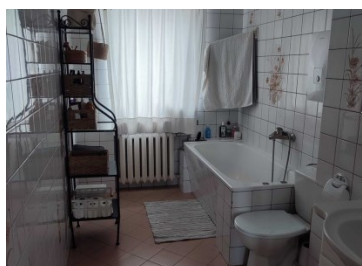
**595 000 zł**

### OPIS:

Na sprzedaż dom w spokojnej okolicy w zabudowie bliźniaczej przy ul. J. I. Kraszewskiego w Jastrzębiu-Zdroju. Dom wybudowany w latach 1984-1991r., zamieszkały od 1992r. usytuowany na działce o pow. 484 m<sup>2</sup>. Podstawowym materiałem budowlanym jest cegła pełna z wewnętrznym wypełnieniem wełną skalną. Strop żelbetonowy a na nim więźba drewniana, pełne deskowanie. Dach pokryty papą termozgrzewalną, brak przecieków. Strop izolowany wełną mineralną o grubości 30 cm. Budynek mieszkalny o pow. 160 m<sup>2</sup> z garażem o pow. 26,25 m<sup>2</sup> i dodatkowym pomieszczeniem gospodarczym o pow. 21,86m<sup>2</sup>. Dom posiada dwa poziomy, które mogą stanowić dwa odrębne mieszkania. Działka lekko pochyła, ogrodzona, częściowo zagospodarowana. Rozkład pomieszczeń: Parter: wiatrołap, salon z kominkiem, kuchnia, pokój, łazienka z oknem, dodatkowe pomieszczenia gospodarcze, kotłownia z pralnią. Piętro: salon z wyjściem na taras, dwa pokoje, kuchnia, łazienka z oknem. Media: prąd, kanalizacja miejska, ogrzewanie miejskie, kominek. W odległości 400 m Biedronka, Aldi, stacja benzynowa, blisko centrum. Zapraszam na niezobowiązującą prezentację.

### SZCZEGÓŁY OFERTY:

Nr.	LOK-DS-8858
Miejscowość:	Jastrzębie-Zdrój
Ulica:	Kraszewskiego
Powierzchnia:	160 m <sup>2</sup>
M:	5/6
Cena:	595 000 zł
Liczba pokoi:	5
Piętro:	
Cena za m <sup>2</sup> :	3 718,75 zł
Standard:	★★★★☆



**Sprawdź wysokość raty na kalkulatorze kredytowym lub skontaktuj się z naszym doradcą finansowym**

**Kontakt: Alicja Gorna**

tel. **798679637**

nr licencji osoby odpowiedzialnej za czynności pośrednictwa: **6096**