

## Mieszkanie

**Pawłowice, Pawłowice, ul. Polna**

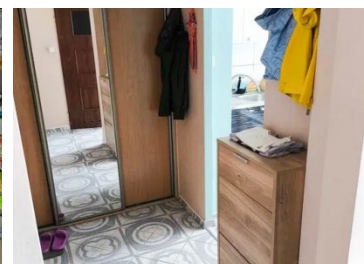
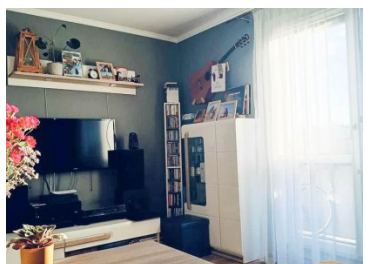
**268 000 zł**

### OPIS:

Na sprzedaż M-3 w układzie szwedzkim przy ul. Polnej w Pawłowicach. Mieszkanie o pow. 49,34 m<sup>2</sup> usytuowane na II piętrze w niskim bloku. Lokal składa się z salonu, sypialni, kuchni z oknem, łazienki, przedpokoju, balkonu oraz przynależnej piwnicy. W pokojach na ścianach gładź na podłogach panele, łazienka wykafełkowana w kuchni na ścianach kafle oraz gładź, na podłogach panele. Mieszkanie jasne, zadbane oraz częściowo umeblowane. Dogodna lokalizacja blisko dyskonty, szkoły, żłobek, przedszkola, boiska, plac zabaw, przychodnia do 5 minut pieszo. Dużym atutem są dwa duże parkingi znajdujące się po obu stronach bloku dzięki czemu nie ma problemu z parkowaniem. Termin wydania - 03.2025r. Zapraszam na prezentację.

### SZCZEGÓŁY OFERTY:

Nr.	LOK-MS-8704
Miejscowość:	Pawłowice
Ulica:	Polna
Powierzchnia:	49,34 m <sup>2</sup>
M:	3
Cena:	268 000 zł
Liczba pokoi:	2
Piętro:	2p
Cena za m <sup>2</sup> :	5 431,70 zł
Standard:	★ ★ ★ ★ ★



**Sprawdź wysokość raty na kalkulatorze kredytowym lub skontaktuj się z naszym doradcą finansowym**

**Kontakt: Alicja Gorna**

tel. **798679637**

nr licencji osoby odpowiedzialnej za czynności pośrednictwa: **6096**