

Mieszkanie

Jastrzębie-Zdrój, Osiedle 1000-lecia, ul. 1000-lecia

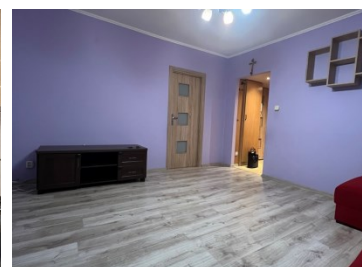
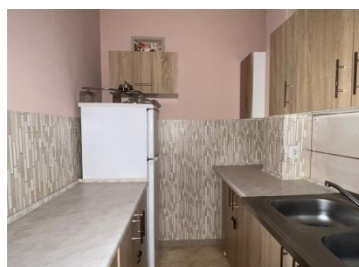
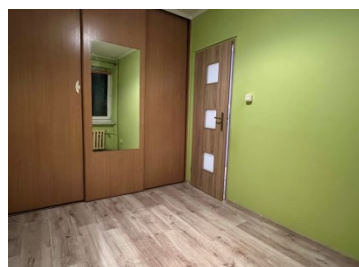
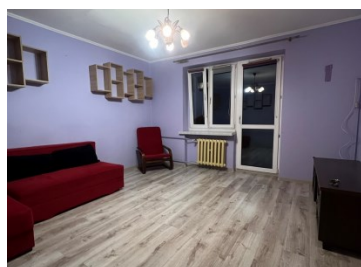
1 000 zł

OPIS:

Na wynajem mieszkanie o pow. 35,53m² usytuowane na II piętrze niskiego bloku. Mieszkanie składa się z dwóch pokoi (w tym jeden z loggią) kuchni, łazienki, przedpokojem oraz przynależnej piwnicy. W pokojach na ścianach gładzie na podłodze panele. Łazienka w glazurze na wyposażeniu prysznic oraz nowy junkers. Kuchnia wolnostojąca na wyposażeniu kuchenka elektryczno-gazowa. Nowa instalacja elektryczna, okna PCV. Mieszkanie czyste i zadbane, nie wymaga nakładów finansowych. Lokalizacja- w pobliżu sklepy, szkoła, przedszkole, apteka, ośrodek zdrowia, piekarnia, komunikacja miejska, place zabaw. - odstępné-1000zł - czynsz-okolo 550zł (naliczenia dla jednej osoby) - kaucja zwrotna-2000 zł - media (gaz i prąd) - najem okazjonalny ok 560zł - opłata jednorazowa biura 1000zł Zapraszamy na niezobowiązującą prezentację.

SZCZEGÓŁY OFERTY:

Nr.	LOK-MW-8681
Miejscowość:	Jastrzębie-Zdrój
Ulica:	1000-lecia
Powierzchnia:	35,53 m ²
M:	3
Cena:	1 000 zł
Liczba pokoi:	2
Piętro:	2p
Cena za m ² :	28,15 zł
Standard:	★ ★ ★ ★ ★



Sprawdź wysokość raty na kalkulatorze kredytowym lub skontaktuj się z naszym doradcą finansowym

Kontakt: Małgorzata Węzka

tel. **697066096**

nr licencji osoby odpowiedzialnej za czynności pośrednictwa: **6096**