

Mieszkanie

Jastrzębie-Zdrój, Szeroka, ul. 1000-lecia

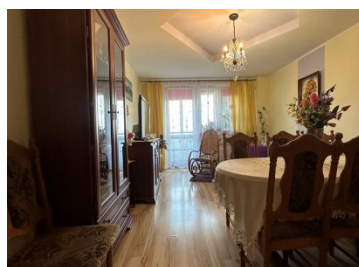
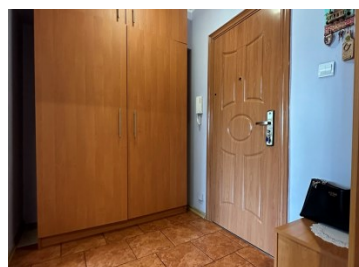
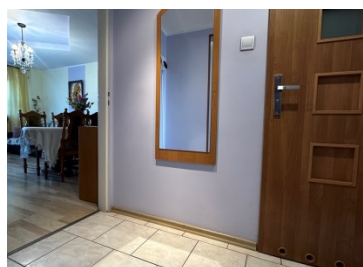
229 000 zł

OPIS:

Posiadamy do sprzedaży M-3 z balkonem w szwedzkim układzie os. 1000-lecia (na nowym osiedlu). To dwupokojowe mieszkanie znajduje się na drugim piętrze w czteropiętrowym bloku. Słoneczne, bardzo zadbane, dwustronnie rozkładowe o powierzchni 46M2 bez nakładów finansowych. Wymieniona instalacja elektryczna, wod.-kan. okna PCV. W pokojach na podłogach panele, na ścianach gładzie. W cenie mieszkania pozostaje zabudowa kuchenna wraz ze sprzętami niektórymi ADG (do uzgodnienia). Łazienka w kafelkach. W mieszkaniu wymienione drzwi wejściowe (antywłamaniowe). Na balkonie rolety zewnętrzne. Blok ocieplony. Blisko szkoła, trzy przedszkola, sklepy, sala sportowa, targ. Cena do negocjacji. Termin wydania do uzgodnienia. Zapraszam na prezentację.

SZCZEGÓŁY OFERTY:

Nr.	LOK-MS-8675
Miejscowość:	Jastrzębie-Zdrój
Ulica:	1000-lecia
Powierzchnia:	49 m ²
M:	3
Cena:	229 000 zł
Liczba pokoi:	2
Piętro:	2p
Cena za m ² :	4 673,47 zł
Standard:	★ ★ ★ ★ ☆



Sprawdź wysokość raty na kalkulatorze kredytowym lub skontaktuj się z naszym doradcą finansowym

Kontakt: Oliwia Jadach

tel. **573431962**

nr licencji osoby odpowiedzialnej za czynności pośrednictwa: **6096**