

Mieszkanie

Jastrzębie-Zdrój, Centrum, ul. Śląska

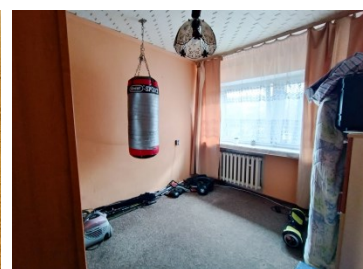
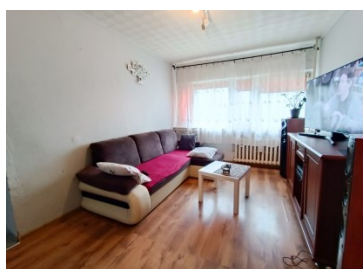
175 000 zł

OPIS:

Oferta idealna pod inwestycję. Dwupokojowe mieszkanie położone na parterze w niskim bloku. Mieszkanie składa się z dwóch pokoi, kuchni, przedpokoju, łazienki oraz przynależnej piwnicy. Łazienka wykafelkowana. W cenie mieszkania zostają meble kuchenne ze sprzętami AGD. Ścisłe centrum miasta-pełna infrastruktura. Mieszkanie idealne pod wynajem. Termin wydania do uzgodnienia. Zapraszamy na prezentację.

SZCZEGÓŁY OFERTY:

Nr.	LOK-MS-8660
Miejscowość:	Jastrzębie-Zdrój
Ulica:	Śląska
Powierzchnia:	32,88 m ²
M:	3
Cena:	175 000 zł
Liczba pokoi:	2
Piętro:	wysoki parter
Cena za m ² :	5 322,38 zł
Standard:	★ ★ ★ ☆ ☆



Sprawdź wysokość raty na kalkulatorze kredytowym lub skontaktuj się z naszym doradcą finansowym

Kontakt: Oliwia Jadach

tel. **573431962**

nr licencji osoby odpowiedzialnej za czynności pośrednictwa: **6096**