

Mieszkanie

Jastrzębie-Zdrój, Osiedle 1000-lecia, ul. 1000-lecia

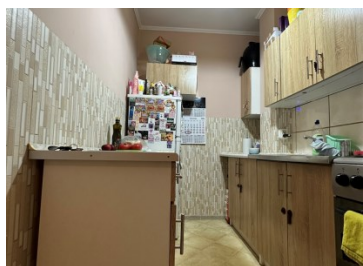
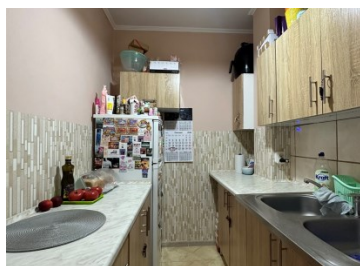
149 000 zł

OPIS:

Na sprzedaż mieszkanie o pow. 35,53m2 usytuowane na II piętrze niskiego bloku. Mieszkanie składa się z dwóch pokoi (w tym jeden z loggią) kuchni, łazienki, przedpokoju oraz przynależnej piwnicy. W pokojach na ścianach gładzie na podłodze panele. Łazienka w glazurze na wyposażeniu prysznic oraz nowy junkers. Kuchnia wolnostojąca na wyposażeniu kuchenka elektryczno-gazowa. Nowa instalacja elektryczna, okna PCV. Mieszkanie czyste i zadbane, nie wymaga nakładów finansowych; idealne pod inwestycję. Lokalizacja- w pobliżu sklepy, szkoła, przedszkole, apteka, ośrodek zdrowia, piekarnia, komunikacja miejska, place zabaw. Oferta z wyłączością biura. Zapraszamy na niezobowiązującą prezentację.

SZCZEGÓŁY OFERTY:

| | |
|--------------------------|----------------------|
| Nr. | LOK-MS-8578 |
| Miejscowość: | Jastrzębie-Zdrój |
| Ulica: | 1000-lecia |
| Powierzchnia: | 35,93 m ² |
| M: | 3 |
| Cena: | 149 000 zł |
| Liczba pokoi: | 2 |
| Piętro: | 2p |
| Cena za m ² : | 4 146,95 zł |
| Standard: | ★ ★ ★ ☆ ☆ |



Sprawdź wysokość raty na kalkulatorze kredytowym lub skontaktuj się z naszym doradcą finansowym

Kontakt: Małgorzata Węzka

tel. **697066096**

nr licencji osoby odpowiedzialnej za czynności pośrednictwa: **6096**