

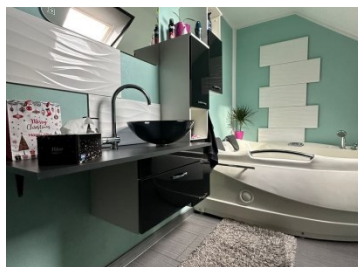
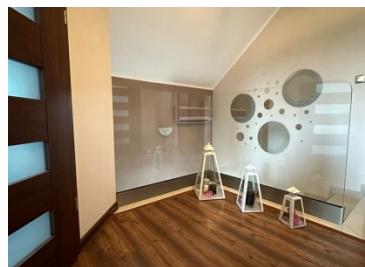
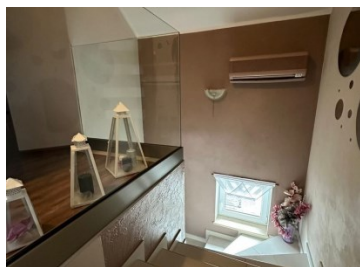
Dom
Jastrzębie-Zdrój, Ruptawa, ul.
849 000 zł

OPIS:

Oferujemy na sprzedaż urokliwy dom w zabudowie bliźniaczej o pow. użytkowej 120,88 m². Nieruchomość usytuowana w Jastrzębiu Zdroju przy ul. Libowiec. Dom w typowej zabudowie bliźniaczej o pow. całkowitej 132,96m² usytuowanej na działce o pow. 513m². Rozkład pomieszczeń: Parter: salon, otwarta kuchnia, wiatrołap, łazienka, wyjście na taras. Piętro: 2 sypialnie (jedna z nich bardzo duża), łazienka, hol oraz wejście na poddasze (nieużytkowe) Parter w nowoczesnym stylu z otwartą przestronną kuchnią w zabudowie. Świetne połączenie kolorów i stylu dla osób, które szukają domu gotowego do zamieszkania. Łazienka w glazurze na wyposażeniu prysznic oraz sanitariaty. Na piętrze 2 sypialnie z tego jedna z nich z garderobą na ścianach gładzie na podłodze panele. Łazienka w glazurze na wyposażeniu duża wanna z hydromasażem. Dom bardzo ciepły zadbane znajdujący się na nowoczesnym osiedlu domków jednorodzinnych. Okna PCV, ogrzewanie gazowe (podłogowe), kanalizacja. Dwa garaże jeden z nich w budynku(z bramą elektryczną), drugi wolnostojący. Prezentowana nieruchomość jest niezwykle atrakcyjna ze względu na lokalizację- bezpośrednio przy centrum miasta z jego udogodnieniami i infrastrukturą, stanowiąc jednocześnie prywatną enklawę ciszy. IDEALNA LOKALIZACJA! Bardzo blisko do centrum miasta. W pobliżu znajduje się szkoła, przedszkole, sklepy, przystanek komunikacji miejskiej, kościół, Żelazny Szlak Rowerowy. Właściciele oraz Agencja proszą Zainteresowanych o kontakt w sprawie prezentacji z osobą wskazaną w ogłoszeniu. Cena do negocjacji. Zapraszamy na niezobowiązującą prezentację ! Oferta na wyłączność biura.

SZCZEGÓŁY OFERTY:

Nr.	LOK-DS-8566
Miejscowość:	Jastrzębie-Zdrój
Ulica:	
Powierzchnia:	132,96 m ²
M:	4
Cena:	849 000 zł
Liczba pokoi:	3
Piętro:	
Cena za m ² :	6 385,38 zł
Standard:	★ ★ ★ ★ ★



Sprawdź wysokość raty na kalkulatorze kredytowym lub skontaktuj się z naszym doradcą finansowym

Kontakt: Małgorzata Wężka

tel. **697066096**

nr licencji osoby odpowiedzialnej za czynności pośrednictwa: **6096**