

Mieszkanie

Jastrzębie-Zdrój, Centrum, ul. Śląska

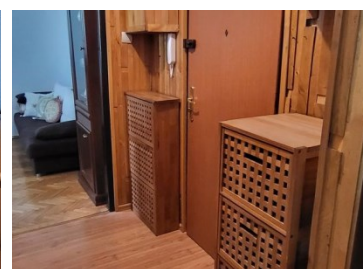
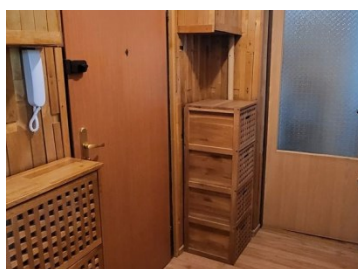
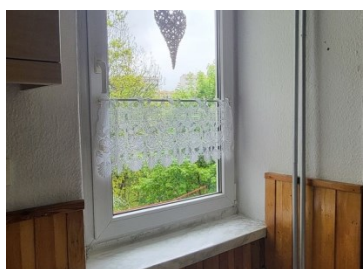
169 000 zł

OPIS:

Na sprzedaż mieszkanie o pow. 35,48m² usytuowane na II piętrze niskiego bloku przy ul. Śląskiej. W skład nieruchomości wchodzi: salon, sypialnia, łazienka, kuchnia z oknem oraz przynależna piwnica. Pokoje nieprzejęciowe na podłodze parkiet, w pokojach na ścianach gładzie, łazienka w glazurze na wyposażeniu wanna, nowy junkers oraz sanitariaty. Idealna lokalizacja w pobliżu sklepy, szkoła, przedszkole, galeria, komunikacja miejska, żłobek. Zapraszamy na prezentację.

SZCZEGÓŁY OFERTY:

Nr.	LOK-MS-8455
Miejscowość:	Jastrzębie-Zdrój
Ulica:	Śląska
Powierzchnia:	35,48 m ²
M:	3
Cena:	169 000 zł
Liczba pokoi:	2
Piętro:	2p
Cena za m ² :	4 763,25 zł
Standard:	★ ★ ★ ★ ★



Sprawdź wysokość raty na kalkulatorze kredytowym lub skontaktuj się z naszym doradcą finansowym

Kontakt: Małgorzata Węzka

tel. **697066096**

nr licencji osoby odpowiedzialnej za czynności pośrednictwa: **6096**