

Mieszkanie

Jastrzębie-Zdrój, Osiedle Przyjaźń, ul. Brzechwy

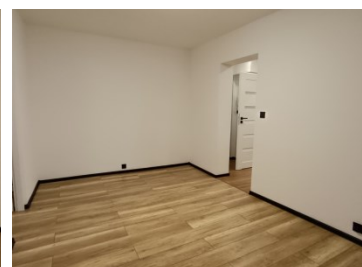
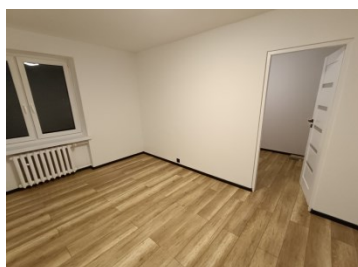
189 000 zł

OPIS:

OKAZJA Idealne pod inwestycję, gustownie zaaranżowane dwupokojowe mieszkanie w atrakcyjnej cenie położone w Jastrzębiu - Zdroju na osiedlu Przyjaźń. Mieszkanie przeszło remont w 2024r. W pokojach na ścianach położono gładzie, na podłogach panele. Łazienka wykafelkowana, kaloryfer drabinkowy. Kuchnia z oknem, na ścianach kafelki oraz gładź, podłoga wykafelkowana. W przedpokoju na ścianach gładź, podłoga wykafelkowana. Wymieniona instalacja wodna i elektryczna. Wymienione drzwi wejściowe oraz wewnętrzne. Na wyposażeniu zostają meble kuchenne wraz ze sprzętami AGD (lodówka, piekarnik, kuchenka gazowa, pralka). W pobliżu znajdują się liczne sklepy, poczta, szkoła, przedszkole, przychodnia, biblioteka. Do mieszkania przynależy piwnica. Zapraszamy na prezentacje.

SZCZEGÓŁY OFERTY:

Nr.	LOK-MS-8359
Miejscowość:	Jastrzębie-Zdrój
Ulica:	Brzechwy
Powierzchnia:	38,60 m ²
M:	3
Cena:	189 000 zł
Liczba pokoi:	2
Piętro:	wysoki parter
Cena za m ² :	4 896,37 zł
Standard:	★ ★ ★ ★ ★



Sprawdź wysokość raty na kalkulatorze kredytowym lub skontaktuj się z naszym doradcą finansowym

Kontakt: Oliwia Jadach

tel. **573431962**

nr licencji osoby odpowiedzialnej za czynności pośrednictwa: **6096**