

Mieszkanie

Jastrzębie-Zdrój, Osiedle Staszica, ul. Wrocławska

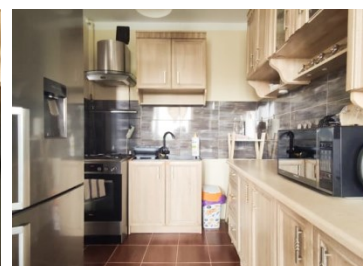
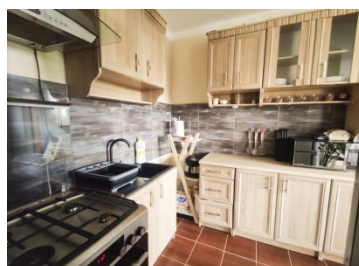
180 000 zł

OPIS:

Dwupokojowe mieszkanie położone na VI piętrze w dziesięcypiętrowym bloku z balkonem. Mieszkanie składa się z dwóch pokoi, kuchni otwartej na salon, łazienki, przedpokoju. W cenie mieszkania zostają stylowe meble kuchenne wraz ze sprzętami. Mieszkanie jest czyste i zadbane, dobrze nasłonecznione. Dogodna lokalizacja centrum miasta: liczne punkty handlowo-usługowe, szkoły, przedszkola, galeria, przychodnie, komunikacja miejska, place zabaw. Możliwość zamieszkania od września 2021r. Zapraszamy na prezentację.

SZCZEGÓŁY OFERTY:

Nr.	LOK-MS-6781
Miejscowość:	Jastrzębie-Zdrój
Ulica:	Wrocławska
Powierzchnia:	47 m ²
M:	3
Cena:	180 000 zł
Liczba pokoi:	2
Piętro:	6p
Cena za m ² :	3 829,79 zł
Standard:	★ ★ ★ ★ ☆



Sprawdź wysokość raty na kalkulatorze kredytowym lub skontaktuj się z naszym doradcą finansowym

Kontakt: Oliwia Jadach

tel. **573431962**

nr licencji osoby odpowiedzialnej za czynności pośrednictwa: **6096**