

Mieszkanie

Jastrzębie-Zdrój, ul. al. Jana Pawła II

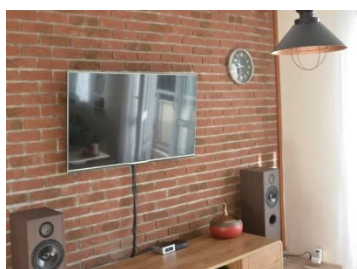
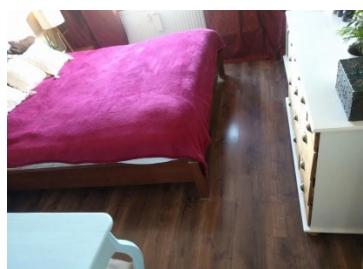
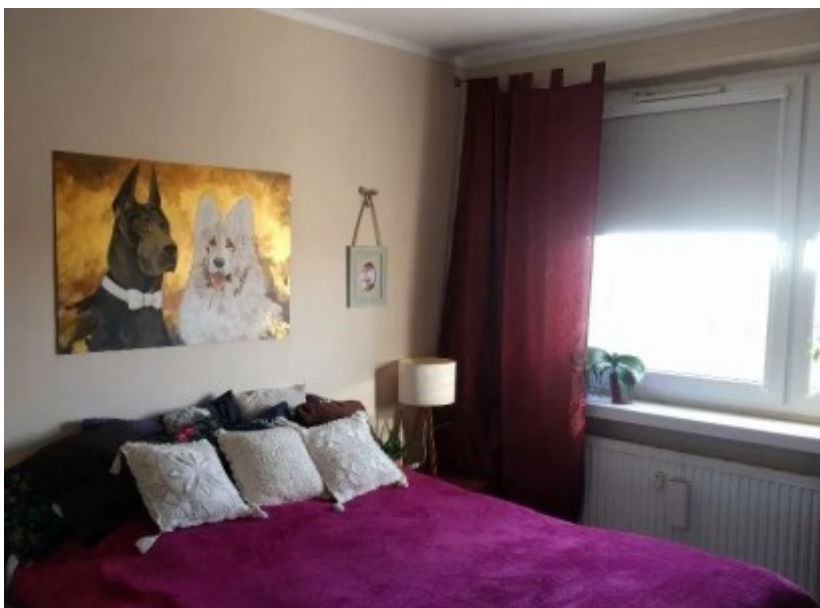
212 000 zł

OPIS:

OBI, Leroy Merlin i Nieruchomości Lokum przygotowały dla Państwa ofertę: klienci, którzy zakupią nieruchomość za pośrednictwem naszego biura otrzymają KUPON RABATOWY - 10% zniżki na cały asortyment w marketach OBI w Jastrzębiu-Zdroju i Leroy Merlin w Cieszynie. Na sprzedaż widokowe M-4 z balkonem przy ulicy Jana Pawła II, znajdujące się na czwartym piętrze w niskim bloku. Mieszkanie składa się z dwóch pokoi, salonu, otwartej kuchni, łazienki, przedpokoju oraz przynależnej piwnicy. Na ścianach częściowo gładź gipsowa, na podłogach panele. W kuchni, łazience, przedpokoju i na balkonie kafelki. W przedpokoju oraz jednym pokoju podwieszany sufit i ściany z płyt GK, okna PCV, wymienione kaloryfery. W sypialni rolety zaciemniające. W dużym pokoju i na balkonie ściana z cegieł licówek. W cenie pozostaje zabudowa kuchenna, 3 letnia kuchenka gazowa, kuchenka mikrofalowa, zmywarka 1/2, szafa w zabudowie typu komandor z bardzo dużym lustrem, pralka oraz inne elementy wyposażenia do ustalenia. Mieszkanie dobrze nasłonecznione. Wymieniona instalacja gazowa, licznik na klatce (cały blok) oraz cały pion wentylacyjno-kanalizacyjny. Bezpieczniki Esy, kable miedziane. Blok po termomodernizacji, klatka zabezpieczona domofonem. Widok na las. Cicha i spokojna okolica. W pobliżu sklepy, OWN, szpital, hala widowiskowo sportowa, lodowisko kryte, szkoła, przedszkole, plac zabaw, przystanek autobusowy, boisko do siatkówki plażowej i siłownia na świeżym powietrzu. Zapraszamy na niezobowiązującą prezentację.

SZCZEGÓŁY OFERTY:

Nr.	LOK-MS-6763
Miejscowość:	Jastrzębie-Zdrój
Ulica:	al. Jana Pawła II
Powierzchnia:	55,70 m ²
M:	4
Cena:	212 000 zł
Liczba pokoi:	3
Piętro:	4p
Cena za m ² :	3 806,10 zł
Standard:	★ ★ ★ ★ ☆



Sprawdź wysokość raty na kalkulatorze kredytowym lub skontaktuj się z naszym doradcą finansowym

Kontakt: Michalina Kot

tel. **798679637**

nr licencji osoby odpowiedzialnej za czynności pośrednictwa: **6096**