

Mieszkanie

Jastrzębie-Zdrój, Osiedle Barbary, ul. Turystyczna

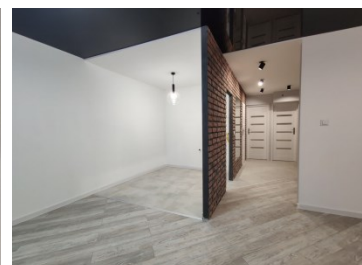
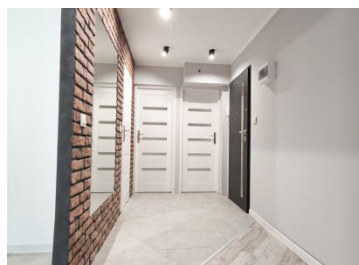
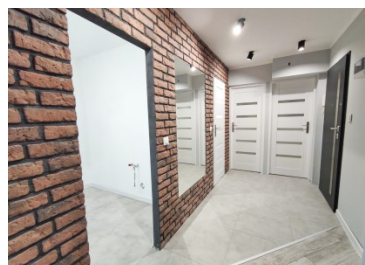
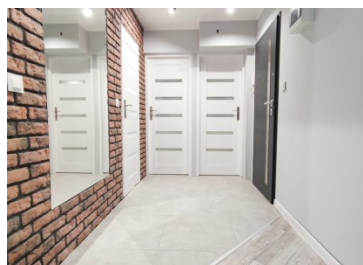
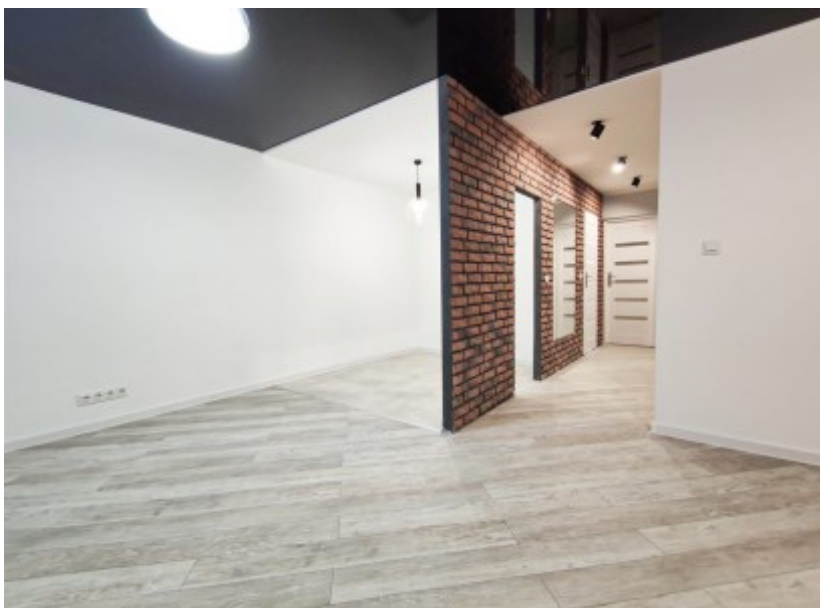
265 000 zł

OPIS:

Leroy Merlin, OBI i Nieruchomości Lokum przygotowały dla Państwa ofertę: klienci, którzy zakupią nieruchomość za pośrednictwem naszego biura otrzymają KUPON RABATOWY - 10% zniżki na cały asortyment w marketach Leroy Merlin w Cieszynie i OBI w Jastrzębiu-Zdroju. Czteropokojowe mieszkanie o pow. 62,06m² usytuowane na widokowym 10-piętrze. W skład mieszkania wchodzi: cztery pokoje, kuchnia otwarta częściowo na salon, łazienka, duży przedpokój, przynależna piwnica. Mieszkanie posiada duży balkon z widokiem który nie przysłania inny blok. Mieszkanie zostało gruntownie wyremontowane w lutym 2021 roku. Została wymieniona instalacja wodno-kanalizacyjna, gazowa i elektryczna. Estetyka wnętrza mieszkania wykonana została z ciepłych materiałów w kolorze szarym, czarnym, czerwonej cegły. W dużym pokoju zostały zastosowane napinane sufity podwieszane z ledowym oświetleniem. W pokojach, przedpokoju i kuchni na ścianach gładzie oraz tynk dekoracyjny z efektem betonu, na podłodze panele i kafelki. W dwóch pokojach zastosowano Łazienka w glazurze na wyposażeniu wanna ze szklanym parawanem, umywalka z szafką w zabudowie. Okna PCV. Mieszkanie wystarczy jedynie wyposażyć w meble i rzeczy osobiste. Mieszkanie jest zadbane, godne polecenia. Zapraszamy do zapoznania się z ofertą i na prezentację.

SZCZEGÓŁY OFERTY:

Nr.	LOK-MS-6470
Miejscowość:	Jastrzębie-Zdrój
Ulica:	Turystyczna
Powierzchnia:	62,06 m ²
M:	5/6
Cena:	265 000 zł
Liczba pokoi:	4
Piętro:	10p
Cena za m ² :	4 270,06 zł
Standard:	★ ★ ★ ★ ★



Sprawdź wysokość raty na kalkulatorze kredytowym lub skontaktuj się z naszym doradcą finansowym

Kontakt: Oliwia Jadach

tel. **573431962**

nr licencji osoby odpowiedzialnej za czynności pośrednictwa: **6096**