

Mieszkanie

Jastrzębie-Zdrój, Osiedle 1000-lecia, ul. 1000-lecia

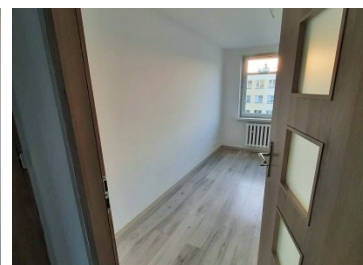
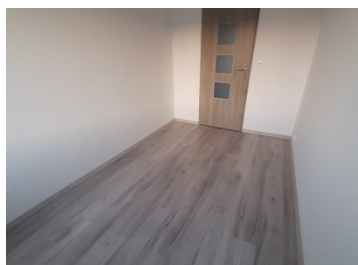
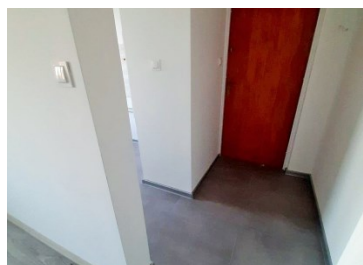
123 500 zł

OPIS:

Rezerwacja OBI, Leroy Merlin i Nieruchomości Lokum przygotowały dla Państwa ofertę: klienci, którzy zakupią nieruchomość za pośrednictwem naszego biura otrzymają KUPON RABATOWY - 10% zniżki na cały asortyment w marketach OBI w Jastrzębiu-Zdroju i Leroy Merlin w Cieszynie. Dwupokojowe mieszkanie po remoncie o powierzchni 38m² w Jastrzębiu-Zdroju, usytuowane na 4-piętrze w niskim bloku, na os. 1000- lecia. W skład mieszkania wchodzi : dwa pokoje, kuchnia , łazienka, dwa małe przedpokoje i przynależne pomieszczenie gospodarcze typu piwnica. W całym mieszkaniu na ścianach i sufitach położony karton gips i na to gładź, na podłogach panele i kafle. Została wymieniona instalacja wodno-kanalizacyjna i instalacja elektryczna . Okna PCV. Łazienka cała w glazurze na wyposażeniu kabina prysznicowa, nowe sanitarium, kaloryfer szczebelkowy. Kuchnia z oknem na podłodze kafle. Wymienione drzwi wewnętrzne wraz z ościeżnicami. Mieszkanie jest słoneczne i przytulne. Dostępne od zaraz. Cena podlega negocjacji. To być może jest Twoje M, nie zwlekaj ! Dogodna lokalizacja, sklepy dyskontowe i osiedlowe, szkoła, przedszkole, apteka, przychodnia, komunikacja miejska, place zabaw, poczta. Oferta na wyłączność biura. Zapraszam do zapoznania się z ofertą i na niezobowiązującą prezentację.

SZCZEGÓŁY OFERTY:

Nr.	LOK-MS-6448
Miejscowość:	Jastrzębie-Zdrój
Ulica:	1000-lecia
Powierzchnia:	38 m ²
M:	3
Cena:	123 500 zł
Liczba pokoi:	2
Piętro:	4p
Cena za m ² :	3 250 zł
Standard:	★ ★ ★ ★ ★



Sprawdź wysokość raty na kalkulatorze kredytowym lub skontaktuj się z naszym doradcą finansowym

Kontakt: Iwona Mrozek

tel. **697066097**

nr licencji osoby odpowiedzialnej za czynności pośrednictwa: **6096**