

## Mieszkanie

**Jastrzębie-Zdrój, Osiedle 1000-lecia, ul.**

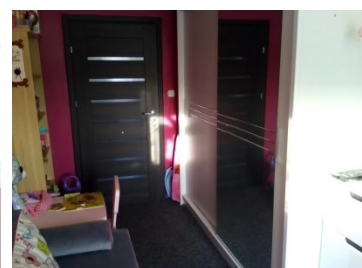
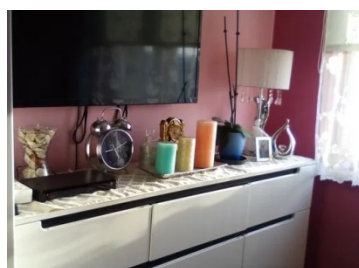
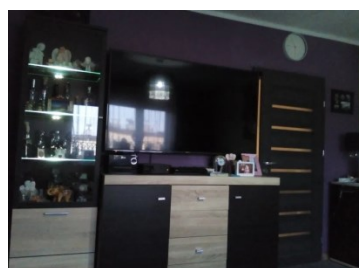
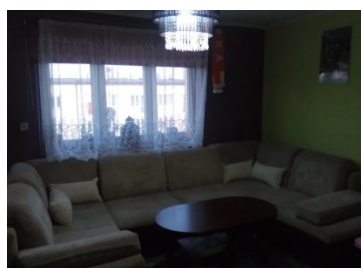
**160 000 zł**

### OPIS:

Leroy Merlin i Nieruchomości Lokum przygotowały dla Państwa ofertę: klienci, którzy zakupią nieruchomość za pośrednictwem naszego biura otrzymają KUPON RABATOWY - 10% zniżki na cały asortyment w markecie Leroy Merlin w Cieszynie. Na sprzedaż M3 z wyposażeniem przy Osiedlu 1000-lecia na 4 piętrze w niskim bloku. Mieszkanie w kształcie litery L, wyremontowane. W całym mieszkaniu położono nowe podłogi, a na ścianach gładzie, na suficie kasetony, listwy przysufitowe i listwy przypodłogowe, okna plastikowe, na parapetach zabezpieczenia przed ptakami - kolce. Zostały wymienione drzwi wejściowe na antywłamaniowe, również w środku wszędzie założono nową stolarkę drzwiową. W łazience na podłodze kafelki marmurowe, na ścianach glazura i mozaika, toaleta zabudowana, sufit podwieszany, nowa instalacja elektryczna i wodna. W kuchni na wyposażeniu pozostają nowe meble kuchenne robione na wymiar, (bardzo dużo półek) piec gazowy do gotowania oraz nowy piec Junkers. W sypialni lampa sufitowa sterowana pilotem, różne kolory podświetlania, nowe łóżko oraz duża szafa i komoda. W salonie nowe, dwie komody, witryna podświetlana, telewizor 65' duża kanapa w kształcie litery U 3,5 metra szerokości, rozkładana. Na wyposażeniu również duży kominek z funkcją grzania i klimatyzacji, na ścianie nad kominkiem, duży obraz w złotej ramie 200cm szerokość 100cm wysokości malowany na płótnie (pochodzi z Francji), lampa sufitowa z kryształami oraz lampa stojąca z kryształami. Blok docieplony i pomalowany, do mieszkania przynależna piwnica. W pobliżu prywatne i publiczne - szkoła podstawowa oraz przedszkole. W sąsiedztwie apteka, ośrodek zdrowia, sklepy, Biedronka, Dino. Zapraszamy na niezobowiązującą prezentację.

### SZCZEGÓŁY OFERTY:

Nr.	LOK-MS-6271
Miejscowość:	Jastrzębie-Zdrój
Ulica:	
Powierzchnia:	39 m <sup>2</sup>
M:	3
Cena:	160 000 zł
Liczba pokoi:	2
Piętro:	4p
Cena za m <sup>2</sup> :	4 102,56 zł
Standard:	★ ★ ★ ★ ★



**Sprawdź wysokość raty na kalkulatorze kredytowym lub skontaktuj się z naszym doradcą finansowym**

**Kontakt: Michalina Kot**

tel. **788362624**

nr licencji osoby odpowiedzialnej za czynności pośrednictwa: **6096**