

Mieszkanie

Jastrzębie-Zdrój, Szeroka, ul. 1000-lecia

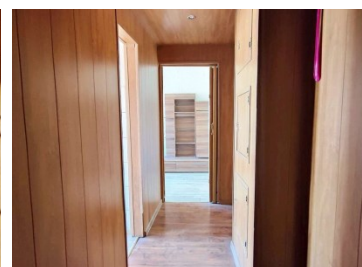
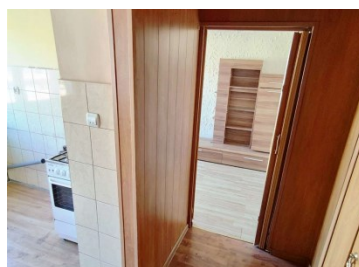
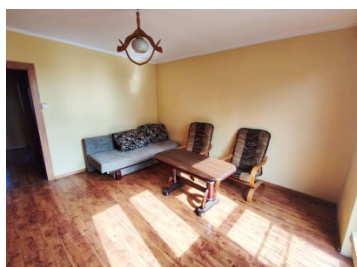
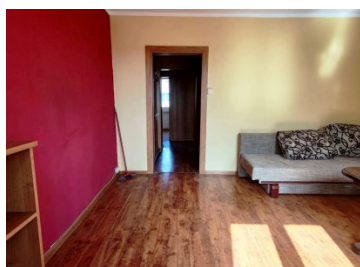
109 000 zł

OPIS:

Leroy Merlin i Nieruchomości Lokum przygotowały dla Państwa ofertę: klienci, którzy zakupią nieruchomość za pośrednictwem naszego biura otrzymają KUPON RABATOWY - 10% zniżki na cały asortyment w markecie Leroy Merlin w Cieszynie. Dwupokojowe mieszkanie o pow. 48m², usytuowane na 2-piętrze w niskim bloku na os. 1000-lecia w Jastrzębiu- Zdroju. W skład mieszkania wchodzi : dwa pokoje, kuchnia z włączką i dwoma oknami (możliwość przerobienia na dodatkowy pokój), łazienka, przedpokój w kształcie litery "L" i przynależna piwnica. W pokojach na ścianach gładź na podłogach panele. Łazienka w glazurze z wanną na wyposażeniu. Mieszkanie przeznaczone do własnej aranżacji i dostępne od zaraz. Dogodna lokalizacja, sklepy, szkoła, przedszkole, komunikacja miejska, place zabaw. Zapraszam do zapoznania się z ofertą i na prezentację

SZCZEGÓŁY OFERTY:

Nr.	LOK-MS-6228
Miejscowość:	Jastrzębie-Zdrój
Ulica:	1000-lecia
Powierzchnia:	45,68 m ²
M:	3
Cena:	109 000 zł
Liczba pokoi:	2
Piętro:	2p
Cena za m ² :	2 386,16 zł
Standard:	★ ★ ★ ★ ★



Sprawdź wysokość raty na kalkulatorze kredytowym lub skontaktuj się z naszym doradcą finansowym

Kontakt: Oliwia Jadach

tel. **573 431 962**

nr licencji osoby odpowiedzialnej za czynności pośrednictwa: **6096**