

Mieszkanie

Jastrzębie-Zdrój, Szeroka, ul. 1000-lecia

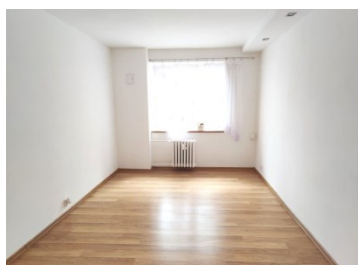
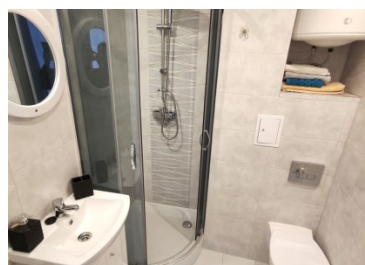
115 000 zł

OPIS:

Leroy Merlin i Nieruchomości Lokum przygotowały dla Państwa ofertę: klienci, którzy zakupią nieruchomość za pośrednictwem naszego biura otrzymają KUPON RABATOWY - 10% zniżki na cały asortyment w marcecie Leroy Merlin w Cieszynie. Dwupokojowe mieszkanie położone w Jastrzębiu Zdroju (Szeroka). W mieszkaniu została wymieniona instalacja wod-kan, elektryczna, na ścianach położone gładzie, na podłogach nowe panele. Łazienka w całości wykafelkowana z nową armaturą oraz kabiną prysznicową. W kuchni nowe meble kuchenne na wysoki połysk oraz kafle 3-D. Wymienione drzwi wejściowe na antywłamaniowe, okna PCV. Klatka schodowa z monitoringiem. W bliskiej okolicy znajdują się: szkoła, sklepy, apteka, przychodnia, przystanek autobusowy, poczta. Mieszkanie nie wymaga żadnego nakładu finansowego. Możliwość wprowadzenia od zaraz. Zapraszam na prezentację!

SZCZEGÓŁY OFERTY:

Nr.	LOK-MS-6227
Miejscowość:	Jastrzębie-Zdrój
Ulica:	1000-lecia
Powierzchnia:	35 m ²
M:	3
Cena:	115 000 zł
Liczba pokoi:	2
Piętro:	4p
Cena za m ² :	3 285,71 zł
Standard:	★ ★ ★ ★ ☆



Sprawdź wysokość raty na kalkulatorze kredytowym lub skontaktuj się z naszym doradcą finansowym

Kontakt: Oliwia Jadach

tel. **573431962**

nr licencji osoby odpowiedzialnej za czynności pośrednictwa: **6096**