

## Dom

**Jastrzębie-Zdrój, Bzie Dolne, ul.**

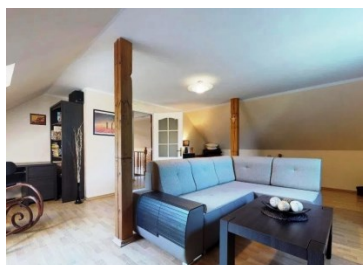
**547 000 zł**

### OPIS:

Leroy Merlin i Nieruchomości Lokum przygotowały dla Państwa ofertę: klienci, którzy zakupią nieruchomość za pośrednictwem naszego biura otrzymają KUPON RABATOWY - 10% zniżki na cały asortyment w marce Leroy Merlin w Cieszynie. Dom wolnostojący o powierzchni całkowitej 146 m<sup>2</sup>. Powierzchnia działki 12650m<sup>2</sup> Nieruchomość jest przestronna, posiada 4 pokoje (w tym salon), garderobę, łazienkę, zamkniętą kuchnię z oknem, osobną jadalnię, wiatrołap. Zdecydowanym atutem domu jest duża działka, której znaczną część stanowią lasy, a także graniczy ze stawem dzięki czemu nie zabraknie Ci miejsca na spacer, postawienie basenu, grill i czy też organizacji innych udogodnień (widoczne na jednym ze zdjęć). Ogrzewanie centralne węglowe w osobno wydzielonej dużej kotłowni, a dodatkowo wysokiej klasy piec na olej opałowy. Miedziane instalacje. Dom ocieplony i tynkowany w 2016 roku, Dodatkowo na działce stoją dwa budynki gospodarcze, które mogą również pełnić funkcje garażu, duży potencjał aranżacyjny więc jeśli jesteś osobą z pomysłem stworzysz piękną rezydencję, częściowo umeblowane. Komfortowa lokalizacja: 12 minut drogi do Centrum Jastrzębia, 8 minut drogi do trasy nr 81, która łączy Katowice z Wisłą. Dom pod lasem, dzięki czemu jest ogromna cisza i spokój, oraz możliwość dobrze spędzonego czasu w towarzystwie natury.

### SZCZEGÓŁY OFERTY:

Nr.	LOK-DS-6103
Miejscowość:	Jastrzębie-Zdrój
Ulica:	
Powierzchnia:	146 m <sup>2</sup>
M:	5/6
Cena:	547 000 zł
Liczba pokoi:	5
Piętro:	
Cena za m <sup>2</sup> :	3 746,58 zł
Standard:	★ ★ ★ ★ ☆



**Sprawdź wysokość raty na kalkulatorze kredytowym lub skontaktuj się z naszym doradcą finansowym**

**Kontakt: Oliwia Jadach**

tel. **573431962**

nr licencji osoby odpowiedzialnej za czynności pośrednictwa: **6096**