

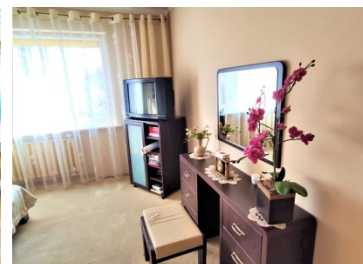
Dom
Jastrzębie-Zdrój, Centrum, ul.
490 000 zł

OPIS:

Leroy Merlin i Nieruchomości Lokum przygotowały dla Państwa ofertę: klienci, którzy zakupią nieruchomość za pośrednictwem naszego biura otrzymają KUPON RABATOWY - 10% zniżki na cały asortyment w markecie Leroy Merlin w Cieszynie. Jedyna taka oferta!!! Funkcjonalny, w doskonałym stanie technicznym dom o powierzchni użytkowej 240m² położony w centrum miasta na willowym osiedlu przy OWN na dużej, zagospodarowanej działce o powierzchni 1200 m². Dom został wybudowany w latach 70-tych; jest zadbane i bardzo dobrze utrzymany. Posiada ciekawą bryłę architektoniczną zbliżoną do nowoczesnych domów pasywnych. Może być użytkowany przez dwie rodziny. Rozmieszczenie pomieszczeń: parter- - przedpokój - przestronny hol z drewnianymi schodami prowadzącymi na piętro - 3 pokoje - łazienka z wc -pomieszczenie gospodarcze - garaż z bramą automatyczną piętro - -widny salon z wyjściem na balkon, na podłodze lakierowany parkiet; -kuchnia- z nowoczesną zabudową meblową sprzętem AGD (zabudowany piekarnik, płyta elektryczna, lodówka) - 3 przestronne pokoje - łazienka + wc . Budynek w całości podpiwniczony-suche i czyste pomieszczenia piwnic mają powierzchnię 120m². Materiał budowlany- gazobeton i cegła, elewacja pokryta tynkiem akrylowym, dach płaski kryty papą termozgrzewalną, okna PCV (w piwnicy drewniane). Media: prąd, gaz, woda, kanalizacja miejska; możliwość podłączenia ogrzewania miejskiego. Ogrzewanie- piec na ekogroszek. Klimatyzacja. Działka o powierzchni 1200m² jest w całości ogrodzona (brama wjazdowa z kutego żelaza) i zagospodarowana z wolnostojącym budynkiem gospodarczym. Lokalizacja- ściśle centrum miasta, pełna infrastruktura. Termin wydania- dwa miesiące po sprzedaży. Oferta z wyłącznością dla biura. Agencja oraz Właściciel proszą Zainteresowanych o kontakt w sprawie prezentacji z osobą wskazaną w ogłoszeniu. Zdjęcia budynku z zewnątrz dostępne w biurze. Zapraszamy na prezentację.

SZCZEGÓŁY OFERTY:

Nr.	LOK-DS-6101
Miejscowość:	Jastrzębie-Zdrój
Ulica:	
Powierzchnia:	240 m ²
M:	5/6
Cena:	490 000 zł
Liczba pokoi:	7
Piętro:	
Cena za m ² :	2 041,67 zł
Standard:	★ ★ ★ ★ ☆



Sprawdź wysokość raty na kalkulatorze kredytowym lub skontaktuj się z naszym doradcą finansowym

Kontakt: Oliwia Jadach

tel. **573 431 962**

nr licencji osoby odpowiedzialnej za czynności pośrednictwa: **6096**