

Mieszkanie

Jastrzębie-Zdrój, Osiedle Przyjaźń, ul. Górnicza

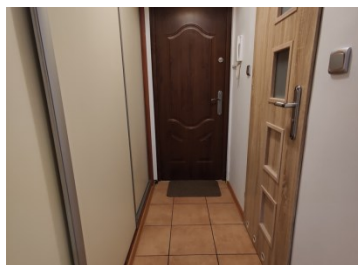
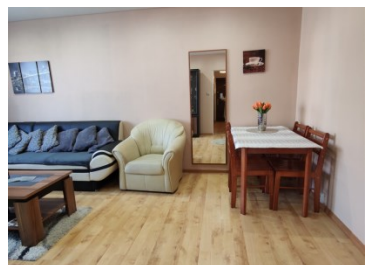
113 000 zł

OPIS:

Dwupokojowe mieszkanie niewymagające nakładów finansowych położone na III piętrze w niskim bloku z balkonem. Mieszkanie składa się z dużego pokoju z wyjściem na balkon, widnej kuchni, małego pokoju, łazienki, przedpokoju w kształcie litery "L" oraz przynależnej piwnicy. W pokojach na ścianach położono gładzie, na podłogach panele i gres. Nowe drzwi wewnętrzne i zewnętrzne. Łazienka wraz z podwieszanym WC, wanną, umywalka z szafką oraz bojlerem elektrycznym. Okna PCV. W mieszkaniu pozostają: - kuchnia - lodówka, płyta gazowa, piekarnik oraz zabudowa kuchenna - salon - kanapa rozkładana, stolik kawowy, stół + 4 krzesła, zabudowa meblowa - przedpokój - trzydrzwiowa szafa na wymiar Lokalizacja: w pobliżu - sklepy osiedlowe, apteka, szkoła podstawowa, poczta oraz przystanki MZK. Mieszkanie idealne jako inwestycja- pod wynajem. Do bloku przynależy parking. Termin zamieszkania do uzgodnienia. Zapraszamy na prezentację.

SZCZEGÓŁY OFERTY:

Nr.	LOK-MS-5950
Miejscowość:	Jastrzębie-Zdrój
Ulica:	Górnicza
Powierzchnia:	36 m ²
M:	3
Cena:	113 000 zł
Liczba pokoi:	2
Piętro:	3p
Cena za m ² :	3 138,89 zł
Standard:	★ ★ ★ ★ ☆



Sprawdź wysokość raty na kalkulatorze kredytowym lub skontaktuj się z naszym doradcą finansowym

Kontakt: Oliwia Jadach

tel. **573431962**

nr licencji osoby odpowiedzialnej za czynności pośrednictwa: **6096**