

## Mieszkanie

**Jastrzębie-Zdrój, Osiedle Barbary, ul. Turystyczna**

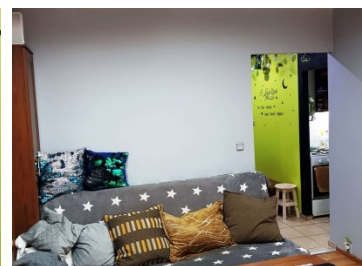
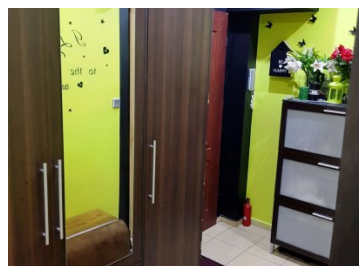
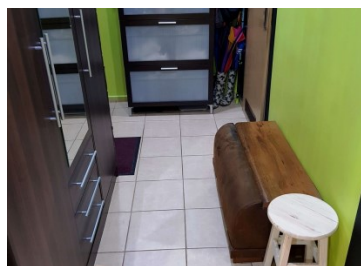
**135 000 zł**

### OPIS:

Nowoczesny design- kawalerka położona na parterze w wysokim bloku z balkonem. Mieszkanie składa się z dużego pokoju, który został przedzielony ścianką działową (dzięki czemu uzyskano dwa pokoje), przedpokoju, łazienki kuchni oraz przynależnej piwnicy. Została wymieniona instalacja elektryczna i hydrauliczna. W pokojach podwieszane sufity, na ścianach gładzie, na podłodze panele. Okna PCV. Łazienka wykafełkowana. W kuchni i przedpokoju podwieszane sufity, na ścianach gładź, na podłodze gres. W cenie mieszkania zabudowa kuchenna wraz ze zmywarką oraz lodówką. Mieszkanie idealne pod inwestycję (wynajem). Termin opuszczenia mieszkania do uzgodnienia. Zapraszamy na prezentację.

### SZCZEGÓŁY OFERTY:

Nr.	LOK-MS-5931
Miejscowość:	Jastrzębie-Zdrój
Ulica:	Turystyczna
Powierzchnia:	34 m <sup>2</sup>
M:	2
Cena:	135 000 zł
Liczba pokoi:	1
Piętro:	wysoki parter
Cena za m <sup>2</sup> :	3 970,59 zł
Standard:	★ ★ ★ ★ ☆



**Sprawdź wysokość raty na kalkulatorze kredytowym lub skontaktuj się z naszym doradcą finansowym**

**Kontakt: Oliwia Jadach**

tel. **573431962**

nr licencji osoby odpowiedzialnej za czynności pośrednictwa: **6096**