

## Mieszkanie

**Jastrzębie-Zdrój, Osiedle Staszica, ul. Wrocławska**

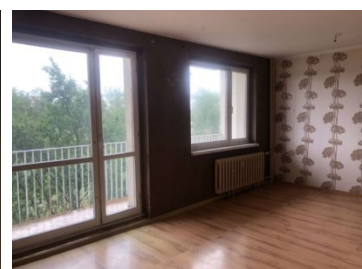
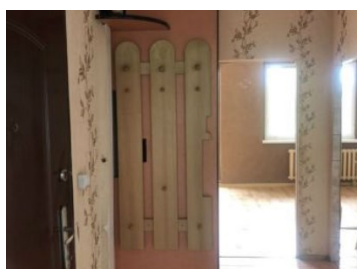
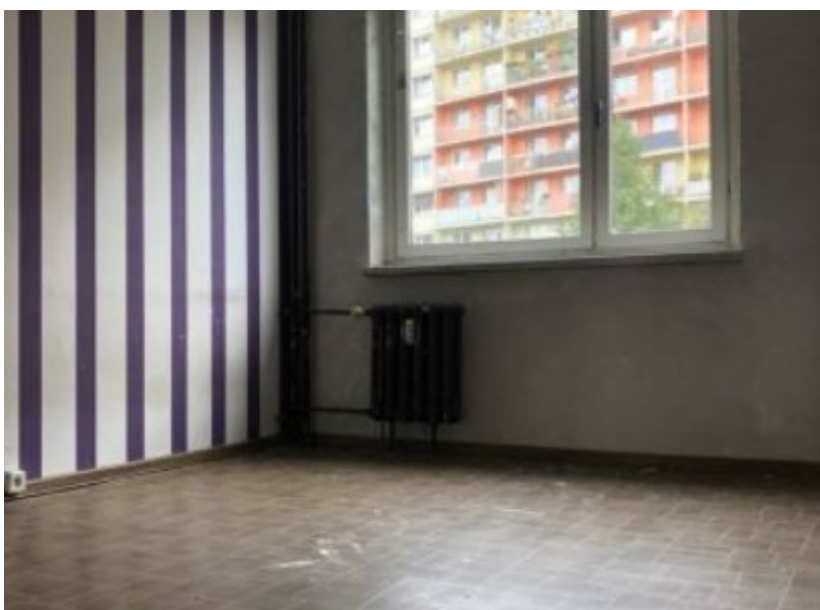
**168 000 zł**

### OPIS:

Widokowe mieszkanie o powierzchni 70,51m<sup>2</sup> położone na czwartym piętrze w bloku przy ul. Wrocławskiej. Mieszkanie składa się z czterech pokoi w układzie 3/1, kuchni, łazienki, przedpokoju i przynależnej piwnicy i jest przeznaczone do własnej aranżacji. Nowe okna pcv (na gwarancji). Lokalizacja-centrum miasta. Dostępne od zaraz. Zapraszam do zapoznania się z ofertą i na prezentację

### SZCZEGÓŁY OFERTY:

Nr.	LOK-MS-5730
Miejscowość:	Jastrzębie-Zdrój
Ulica:	Wrocławska
Powierzchnia:	70,51 m <sup>2</sup>
M:	5/6
Cena:	168 000 zł
Liczba pokoi:	4
Piętro:	4p
Cena za m <sup>2</sup> :	2 382,64 zł
Standard:	★ ★ ☆ ☆ ☆



**Sprawdź wysokość raty na kalkulatorze kredytowym lub skontaktuj się z naszym doradcą finansowym**

**Kontakt: Iwona Mrozek**

tel. **697066097**

nr licencji osoby odpowiedzialnej za czynności pośrednictwa: **6096**