

Mieszkanie

Pawłowice, Pawłowice, ul. Polna

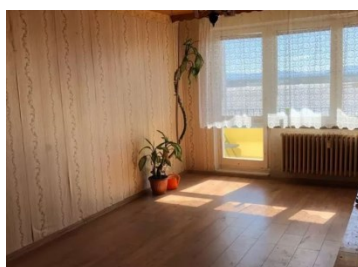
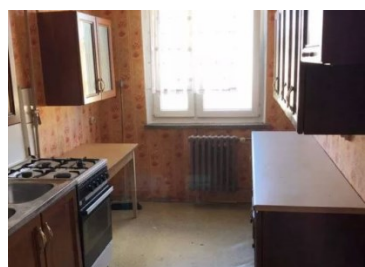
148 000 zł

OPIS:

Na sprzedaż mieszkanie M-3 układ szwedzki w Pawłowicach przy ulicy Polnej. Mieszkanie składa się z salonu, sypialni, kuchni z oknem, łazienki, przedpokoju oraz balkonu. Mieszkanie przeznaczone do remontu. Najbliższa okolica: dyskonty, sklepy osiedlowe, zespół szkół oraz przystanki MZK. Zapraszamy na prezentację!

SZCZEGÓŁY OFERTY:

Nr.	LOK-MS-5728
Miejscowość:	Pawłowice
Ulica:	Polna
Powierzchnia:	50 m ²
M:	3
Cena:	148 000 zł
Liczba pokoi:	2
Piętro:	4p
Cena za m ² :	2 960 zł
Standard:	★ ★ ☆ ☆ ☆



Sprawdź wysokość raty na kalkulatorze kredytowym lub skontaktuj się z naszym doradcą finansowym

Kontakt: **Julia Różalska**

tel. **697066096**

nr licencji osoby odpowiedzialnej za czynności pośrednictwa: **6096**