

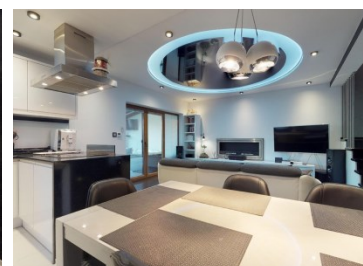
Dom
Jastrzębie-Zdrój, Ruptawa, ul.
680 000 zł

OPIS:

Na sprzedaż nieruchomość w skład której wchodzi dom w zabudowie bliźniaczej z roku 2015 z basenem na działce o powierzchni 369m², las o pow. ok 1000m² znajdujący się przed domem oraz udział w drodze dojazdowej. Budynek o pow. ok. 75m² składa się z dwóch kondygnacji oraz poddasza (ok. 9m²) zaadaptowanego na pokój. Nieruchomość położona jest na Ruptawie. To cicha i spokojna okolica z szybkim dojazdem do centrum miasta (odl. 3 km). Wnętrza domu zostały urządzone w eleganckim nowoczesnym stylu. W cenie pozostaje całe wyposażenie widoczne na zdjęciach. Na ścianach wszystkich pomieszczeń położone zostały gładzie, na podłogach gres, schody dębowe z podświetleniem, drzwi wejściowe i okna w kolorze złotego dębu, okna z moskitierami i roletami harmonijkowymi, ogrzewanie podłogowe (gazowe) z panelami sterującymi w każdym z pomieszczeń. Na parterze znajduje się salon (z wyjściem na taras) połączony z kuchnią i łazienka z kabiną prysznicową. Na piętrze znajdują się dwa pokoje w tym jeden z balkonem oraz schody (dębowe) prowadzące na antresolę. W salonie znajduje się biokominiek. Widok z okien frontowych na las. Ogród zagospodarowany, taras z moskitierą, grillem, TV oraz kompletem mebli ratanowych. Na działce znajduje się basen o wym. 6/3,5m i gł. 1,5m, z zadaszaniem i stacją kontroli jakości wody. Bezpośrednio przy domu znajdują się 3 miejsca parkingowe. Wydanie do miesiąca po sprzedaży. Zapraszamy na prezentację. Agencja oraz Właściciel proszą Zainteresowanych o kontakt w sprawie prezentacji z osobą wskazaną w ogłoszeniu. Zapraszamy na wirtualny spacer. <https://mpembed.com/show/?m=cXmtzH1sK6B©right=HOMENEST.PL>

SZCZEGÓŁY OFERTY:

Nr.	LOK-DS-5684
Miejscowość:	Jastrzębie-Zdrój
Ulica:	
Powierzchnia:	75 m ²
M:	5/6
Cena:	680 000 zł
Liczba pokoi:	4
Piętro:	
Cena za m ² :	9 066,67 zł
Standard:	★ ★ ★ ★ ★



Sprawdź wysokość raty na kalkulatorze kredytowym lub skontaktuj się z naszym doradcą finansowym

Kontakt: Oliwia Jadach

tel. **573431962**

nr licencji osoby odpowiedzialnej za czynności pośrednictwa: **6096**