

## Mieszkanie

**Jastrzębie-Zdrój, Osiedle Przyjaźń, ul. Górnicza**

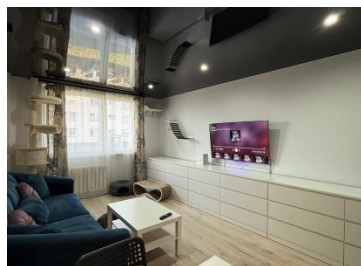
**260 000 zł**

### OPIS:

Na sprzedaż M-3 o pow. 54m<sup>2</sup> po generalnym remoncie (4lata temu), usytuowane na wysokim parterze w niskim bloku, przy ul. Górnicznej w Jastrzębiu-Zdroju. W skład mieszkania wchodzi: dwa nieprzechodnie pokoje, kuchnia z oknem, łazienka, przedpokój i pomieszczenie gospodarcze typu piwnica. Kuchnia na wymiar w wysokim standardzie; fronty lakierowane z frezowanymi uchwytemi, oświetlenie led, zlewozmywak granitowy, szuflady oraz fronty na systemach spowalniających, napinany sufit. W pokojach sufity napinane z oświetleniem led, na ścianach natrysk akrylowy, na podłogach panele. Łazienka w glazurze, sufit podwieszany, na wyposażeniu kabina prysznicowa, nowa terma, umywalka z szafką w zabudowie, kaloryfer szczelbelkowy. W cenie mieszkania zostają wszystkie meble i sprzęty widoczne na zdjęciach w tym zmywarka, okap, piekarnik, płyta indukcyjna, lodówka, pralko-suszarka, kanapa rozkładana, komody 3 sztuki, szafa w przedpokoju, stół z czterema krzesłami (oprócz łóżka, bieżni oraz ekspresu do kawy). Wymienione zostały: okna PCV, drzwi wewnętrzne oraz zewnętrzne, instalacje elektryczna i hydrauliczna. Dogodna lokalizacja, w pobliżu sklepy osiedlowe, przychodnia, szkoła, przedszkole, apteka, plac zabaw, poczta, komunikacja miejska. Mieszkanie stanowiące odrębną własność. Termin wydania nieruchomości do uzgodnienia. Zapraszam do zapoznania się z ofertą i na niezobowiązującą prezentację. Usługa pośrednictwa jest płatna w sytuacji zakupu nieruchomości. Prezentacje wszystkich nieruchomości są bezpłatne, natomiast przed prezentacją należy podpisać umowę pośrednictwa.

### SZCZEGÓŁY OFERTY:

Nr.	LOK-MS-9343
Miejscowość:	Jastrzębie-Zdrój
Ulica:	Górnicza
Powierzchnia:	53,35 m <sup>2</sup>
M:	3
Cena:	260 000 zł
Liczba pokoi:	2
Piętro:	parter
Cena za m <sup>2</sup> :	4 873,48 zł
Standard:	★ ★ ★ ★ ★



**Sprawdź wysokość raty na kalkulatorze kredytowym lub skontaktuj się z naszym doradcą finansowym**

**Kontakt: Dariusz Różalski**

tel. **690616772**

nr licencji osoby odpowiedzialnej za czynności pośrednictwa: **6096**