

Dom

Jastrzębie-Zdrój, Ruptawa, ul.

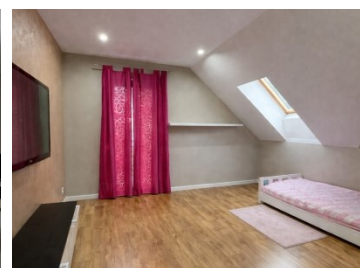
998 000 zł

OPIS:

REZERWACJA Na sprzedaż dom jednorodzinny z 2015r. z poddaszem użytkowym położony w spokojnej i cichej okolicy w Jastrzębiu-Zdroju na działce o pow. 855 m². Dom o powierzchni użytkowej 213,07 z funkcjonalnym rozkładem pomieszczeń. W bryle budynku znajduje się garaż jedno stanowiskowy z bramą automatyczną. Działka zagospodarowana z licznymi nasadzeniami. Rozkład pomieszczeń: Parter: -Wiatrołap 3,55 m² -Hall 9,03 -Komunikacja 2,83 m² -Pokój 9,82 -Łazienka 5,94 m² -Kuchnia 10,65 m² -Salon 33,17 m² -Garaż 26,98 m² -Kotłownia 11,91 m² -Taras Poddasze: -Kl. schodowa 6,90 m² -Komunikacja 5,83 m² -Garderoba 2,83 m² -Pokój 13,49 m² -Pralnia 2,97 m² -Łazienka 10,09 m² -Pokój 12,43 m² -Pokój 13,59 m² -Garderoba 4,53 m² -Pokój 20,36 m² -Garderoba 4,56 m² -Balkon mały -Balkon Duży We wszystkich pomieszczeniach na ścianach gładź gipsowa, na podłogach panele oraz kafle. Dach dwuspadowy kryty dachówką betonową. Ogrzewanie na eko-groszek. Budynek podłączony jest do sieci kanalizacyjnej. Dom został wybudowany z betonu komórkowego ocieplonego od zewnątrz styropianem twardym gr. 12 cm. Cicha i spokojna okolica, bliska zabudowa domków jednorodzinnych oraz terenów zielonych, ok. 6 min drogi autem do centrum Jastrzębia. Zapraszam na prezentację. Usługa pośrednictwa jest płatna w sytuacji zakupu nieruchomości. Prezentacje wszystkich nieruchomości są bezpłatne, natomiast przed prezentacją należy podpisać umowę pośrednictwa.

SZCZEGÓŁY OFERTY:

Nr.	LOK-DS-9304
Miejscowość:	Jastrzębie-Zdrój
Ulica:	
Powierzchnia:	302,67 m ²
M:	5/6
Cena:	998 000 zł
Liczba pokoi:	6
Piętro:	
Cena za m ² :	3 297,32 zł
Standard:	★ ★ ★ ★ ★



Sprawdź wysokość raty na kalkulatorze kredytowym lub skontaktuj się z naszym doradcą finansowym

Kontakt: Małgorzata Węzka

tel. **690616772**

nr licencji osoby odpowiedzialnej za czynności pośrednictwa: **6096**