

Dom

Jastrzębie-Zdrój, Cisówka, ul. Cieszyńska

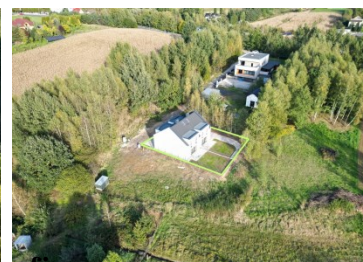
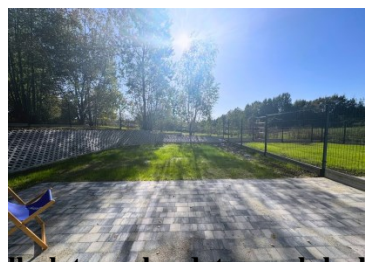
699 000 zł

OPIS:

Na sprzedaż dwa segmenty. Każdy segment A i B jest o powierzchni całkowitej 148,84 m² oraz użytkowej 127,34 m².
ROZKŁAD POMIESZCZEŃ: Parter wiatrołap- 5,73 m² komunikacja- 13,52 toaleta- 2,42 m² salon z aneksem kuchennym- 34,69 pomieszczenie techniczne- 2,42 m² garaż z bramą elektryczną- 19,08 Piętro: komunikacja- 8,89 m² pokój- 10,85 m² pokój- 12,64 m² pokój- 17,89 m² pokój- 11,59 m² łazienka- 6,75 m² schowek- 2,37 m²- doprowadzone instalacje pod pralkę i suszarkę Schody betonowe Poddasze nie użytkowe: ocieplone Budynek w zaawansowanym stanie deweloperskim wybudowany z Itong Dachówka betonowa Brass, pełne orynnowanie, dach dwu spadowy Ocieplenie: styropian 20 cm Tynk silikonowy firmy Bolix w kolorze białym Stolarka okienna w kolorze grafitowym- system SYNEGO AD Drzwi wejściowe- WIKĘD premium termo tynk wewnętrzny-gipsowy utwardzany Dolina Nidy Zeta (bardzo dokładnie położony, nie wymaga kładzenia gładzi) Centralne ogrzewanie gazowe-podłógówka w całym domu)- na wyposażeniu piec gazowy De Dietrich Kanalizacja- szambo dla każdego segmentu przed budynkiem Rozprowadzona instalacja gazowa, wodna (wyprowadzona instalacja wodna do ogrodu) i elektryczna- wyprowadzone instalacje pod alarmy zewnętrzne, wi-fi, bramy zewnętrzne, oświetlenia dodatkowe również tarasowe Podjazd wybrukowany Taras wybrukowany na podbudówce, zasiana trawa w ogrodzie Ogrodzenie działki- panele ocynkowane Dodatkowo dla każdego segmentu przygotowano po jednym miejscu parkingowym Budynek oddany do użytkowania w 2024 r. To idealna propozycja nowej inwestycji przy ul. Cieszyńskiej w pobliżu Żelaznego Szlaku Rowerowego, przy bardzo luźnej zabudowie domów jednorodzinnych. Jeśli zainteresowała Cię ta oferta, skontaktuj się z agentem i umów się na prezentację Usługa pośrednictwa jest płatna w sytuacji zakupu nieruchomości. Prezentacje wszystkich nieruchomości są bezpłatne, natomiast przed prezentacją należy podpisać umowę pośrednictwa.

SZCZEGÓŁY OFERTY:

| | |
|--------------------------|-----------------------|
| Nr. | LOK-DS-8956 |
| Miejscowość: | Jastrzębie-Zdrój |
| Ulica: | Cieszyńska |
| Powierzchnia: | 148,84 m ² |
| M: | 5/6 |
| Cena: | 699 000 zł |
| Liczba pokoi: | 5 |
| Piętro: | |
| Cena za m ² : | 4 696,32 zł |
| Standard: | ★ ★ ★ ★ ★ |



Sprawdź wysokość raty na kalkulatorze kredytowym lub skontaktuj się z naszym doradcą finansowym

Kontakt: **Jakub Fornal**

tel. **690616772**

nr licencji osoby odpowiedzialnej za czynności pośrednictwa: **6096**