

Mieszkanie

Jastrzębie-Zdrój, Szeroka, ul. 1000-lecia

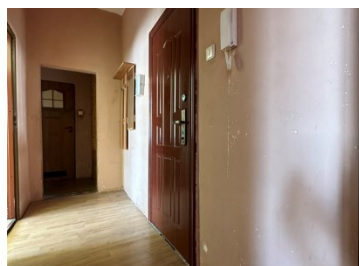
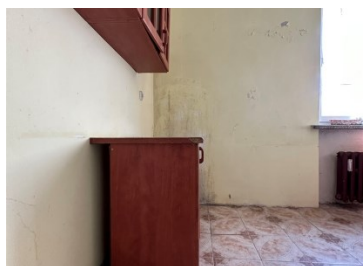
172 000 zł

OPIS:

Dwupokojowe mieszkanie o powierzchni 48m², położone na trzecim piętrze w Jastrzębiu Zdroju na osiedlu 1000-lecia przeznaczone do własnej aranżacji. Kuchnia z oknem. Dostępne od zaraz. Zapraszamy na prezentację.

SZCZEGÓŁY OFERTY:

Nr.	LOK-MS-8872
Miejscowość:	Jastrzębie-Zdrój
Ulica:	1000-lecia
Powierzchnia:	48 m ²
M:	3
Cena:	172 000 zł
Liczba pokoi:	2
Piętro:	3p
Cena za m ² :	3 583,33 zł
Standard:	★ ★ ☆ ☆ ☆



Sprawdź wysokość raty na kalkulatorze kredytowym lub skontaktuj się z naszym doradcą finansowym

Kontakt: Oliwia Jadach

tel. **573431962**

nr licencji osoby odpowiedzialnej za czynności pośrednictwa: **6096**