

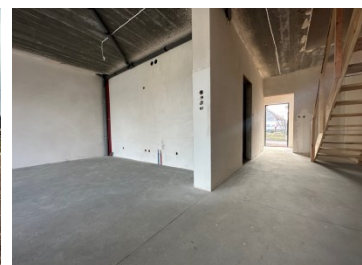
**Dom**  
**Jastrzębie-Zdrój, Ruptawa, ul.**  
**630 000 zł**

**OPIS:**

Na sprzedaż dwanaście domów w stanie deweloperskim w zabudowie szeregowej, w spokojnej lokalizacji, z bliskim dostępem do ścisłego Centrum Miasta (2,5km). Działka każdego z budynku będzie wynosiła około 5ar (w trakcie podziału). Powierzchnia użytkowa budynku 150m<sup>2</sup> w skład której wchodzi: Parter o powierzchni 73,32m<sup>2</sup> - wiatrołap 5,72 m<sup>2</sup> - korytarz 9,69m<sup>2</sup> - salon z kuchnią 36,49 m<sup>2</sup> - toaleta 2,42 m<sup>2</sup> - pomieszczenie techniczne 1,63m<sup>2</sup> - garaż 17,37m<sup>2</sup> Piętro o powierzchni 70m<sup>2</sup> -korytarz 5,91m<sup>2</sup> -trzy pokoje -łazienka 7 m<sup>2</sup> -schowek 2,42m<sup>3</sup> Stan deweloperski obejmuje: - tynki gipsowe, - wylewki podłogowe, - instalacje: wodna, elektryczna, ogrzewanie podłogowe dostosowane pod pompę ciepła lub ogrzewanie gazowe. Podstawowy materiał budowlany - beton komórkowy, zewnętrzna szerokość bloku 24 cm, wewnętrzna 11,5 cm. Na zewnątrz ściany docieplone styropianem o 20 cm grubości. Pokrycie dachu, dachówka betonowa firmy Braas, dwuspadowy ocieplony wełną mineralną. Elewacja będzie wykończona wysokiej jakości farbą odporną na zmiany atmosferyczne. Szeregówka składająca się z trzech budynków mieszkalnych, dwa boczne segmenty posiadają większą działkę i powierzchnię użytkową około 270m<sup>2</sup> Cena 650 000. Zapraszam na prezentację.

**SZCZEGÓŁY OFERTY:**

Nr.	LOK-DS-8860
Miejscowość:	Jastrzębie-Zdrój
Ulica:	
Powierzchnia:	150 m <sup>2</sup>
M:	5/6
Cena:	630 000 zł
Liczba pokoi:	5
Piętro:	
Cena za m <sup>2</sup> :	4 200 zł
Standard:	★ ★ ★ ★ ★



**Sprawdź wysokość raty na kalkulatorze kredytowym lub skontaktuj się z naszym doradcą finansowym**

**Kontakt: Małgorzata Węzka**

tel. **690616772**

nr licencji osoby odpowiedzialnej za czynności pośrednictwa: **6096**