

## Mieszkanie

**Jastrzębie-Zdrój, Centrum, ul. Śląska**

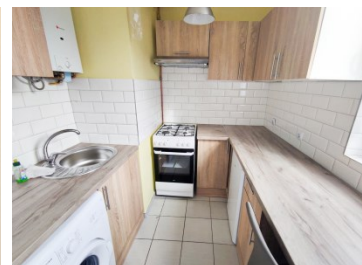
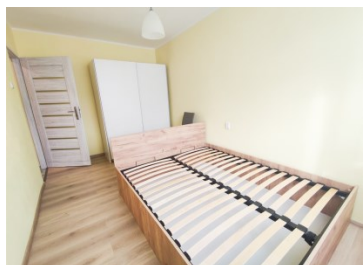
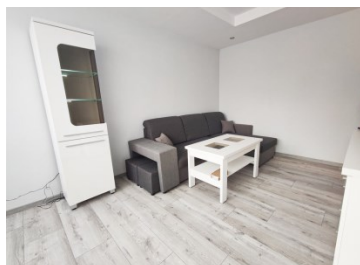
**1 350 zł**

### OPIS:

Dwupokojowe mieszkanie w wysokim standardzie położone na II piętrze w niskim bloku. Mieszkanie składa się z dwóch pokoi, widnej kuchni z oknem, łazienki, przedpokoju oraz przynależnej piwnicy. W pokojach na ścianach położono gładzie, na podłogach panele i gres. Nowe drzwi wewnętrzne i zewnętrzne. Łazienka wykafełkowana na wyposażeniu wanna. Okna PCV. W mieszkaniu pozostają: - kuchnia - lodówka, płyta gazowa, piekarnik, pralka oraz zabudowa kuchenna - salon - kanapa, komoda, szafki RTV oraz stolik kawowy - sypialnia: szafa, łóżko, nowy materac Lokalizacja: w pobliżu - sklepy, szkoła podstawowa, przystanki MZK. Do bloku przynależy parking. Koszty: - czynsz 600 (1os.) +odstępne 1350zł - kaucja: 2500zł - najem okazjonalny: 590zł - koszty biura. - media (woda i prąd) według zużycia. ----> Wymagany najem okazjonalny ----> Najem na czas określony min. rok czasu (z możliwością przedłużenia) ----> Dostępne od OD ZARAZ Zapraszamy na prezentacje.

### SZCZEGÓŁY OFERTY:

Nr.	LOK-MW-8849
Miejscowość:	Jastrzębie-Zdrój
Ulica:	Śląska
Powierzchnia:	36 m <sup>2</sup>
M:	3
Cena:	1 350 zł
Liczba pokoi:	2
Piętro:	2p
Cena za m <sup>2</sup> :	37,50 zł
Standard:	★ ★ ★ ★ ★



**Sprawdź wysokość raty na kalkulatorze kredytowym lub skontaktuj się z naszym doradcą finansowym**

**Kontakt: Oliwia Jadach**

tel. **573431962**

nr licencji osoby odpowiedzialnej za czynności pośrednictwa: **6096**