

Dom

Jastrzębie-Zdrój, Bzie Zameckie, ul.

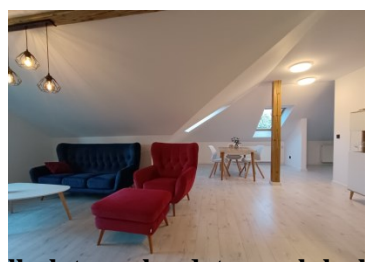
1 590 000 zł

OPIS:

Na sprzedaż komfortowy dwurodzinny dom o pow. użytkowej 192 m² położony w dzielnicy Jastrzębia, Bziu Zameckim. Dom został wybudowany w 2006 r; składa się z parteru i użytkowego poddasza; każda kondygnacja posiada osobne wejście oraz taras, co tworzy odrębne niezależne przestrzenie mieszkalne. Na działce znajduje się wolnostojący dwustanowiskowy garaż (z wyodrębnioną drewnianą i warsztatem) o pow. użytkowej 61m² dopasowany architektonicznie do budynku głównego oraz drewniana wiata, również wolnostojąca o wymiarach 6x6m². Duża, zadbane i zagospodarowana działka, z licznymi wieloletnimi nasadzeniami, kaskada z wodospadem, w całości ogrodzona z automatyczną bramą wjazdową wykonaną z kutego żelaza. Dach domu kopertowy, garażu dwuspadowy; oba kryte dachówką ceramiczną. Rozkład pomieszczeń Parter- salon z wykuszem, kominkiem i wyjściem na taras, kuchnia, łazienka z kabiną prysznicową, trzy pokoje. Piętro-salon, trzy pokoje, kuchnia i łazienka z kabiną. Pomieszczenia zostały urządzone w nowoczesnym stylu, posiadają skosy i okna dachowe. Obie kuchnie zostały wyposażone w nowe meble w zabudowie i sprzęt AGD. W cenie pozostają również prawie wszystkie widoczne na zdjęciach wysokiej jakości meble wolnostojące i zabudowane. Budynek jest w większej części podpiwniczony. Pomieszczenia piwnic posiadają okna i zostały zagospodarowane na garderobę, pokój gościnny z łazienką, saunę Infrared, pralnię i kotłownię (piec kondensacyjny firmy Viessmann, kocioł poj. 700l). Okna antywłamaniowe drewniane, ogrzewanie podłogowe i ściennie, pomieszczenia klimatyzowane, instalacja alarmowa. Budynek jest energooszczędny, wyposażony w panele fotowoltaiczne (nawiązana na korzystnych warunkach umowa z Tauronem przewidująca wysoki próg oszczędności) oraz panele solarne do grzania wody użytkowej. Możliwość zamiany na dom jednorodzinny. Zapraszamy na niezobowiązującą prezentację. Oferta z wyłącznością dla biura-Agencja oraz Właściciele proszą Zainteresowanych o kontakt w sprawie prezentacji z osobą wskazaną w ogłoszeniu.

SZCZEGÓŁY OFERTY:

Nr.	LOK-DS-8606
Miejscowość:	Jastrzębie-Zdrój
Ulica:	
Powierzchnia:	280 m ²
M:	5/6
Cena:	1 590 000 zł
Liczba pokoi:	8
Piętro:	
Cena za m ² :	5 678,57 zł
Standard:	★ ★ ★ ★ ★



Sprawdź wysokość raty na kalkulatorze kredytowym lub skontaktuj się z naszym doradcą finansowym

Kontakt: Oliwia Jadach

tel. **573431962**

nr licencji osoby odpowiedzialnej za czynności pośrednictwa: **6096**