

Dom

Jastrzębie-Zdrój, Osiedle Bogoczowiec, ul. Rymera

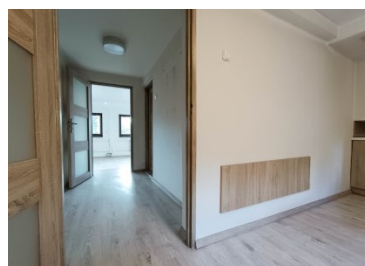
690 000 zł

OPIS:

Dwukondygnacyjny dom z dwustanowiskowym garażem o powierzchni użytkowej 165 m². Nieruchomość położona na osiedlu domów jednorodzinnych blisko centrum miasta. Budynek pochodzi z lat 80-tych, jest w bardzo dobrym stanie technicznym, zadbane i na bieżąco remontowany, wybudowany z pustaków, częściowo podpiwniczony. Dach płaski, kryty papą. Dom może być użytkowany jako dwurodzinny. Remonty przeprowadzone na przestrzeni ostatnich lat: wymiana instalacji wodnej na miedzianą, wymiana wszystkich okien na trzyszybowe firmy Salamander oraz kapitalny remont obu łazienek (obie z kabinami prysznicowymi, urządzone w podobnym stylu). Rozkład pomieszczeń Parter: -przedpokój wyłożony płytami granitowymi -duży salon -kuchnia -łazienka -garaż dwustanowiskowy o pow. 40m² Pod schodami znajduje się pomieszczenie komórki. Piętro: -dwie sypialnie -duży salon z wyjściem na narożny balkon -kuchnia -łazienka -przedpokój Kotłownia z piecem gazowym oraz pomieszczenie piwnicy. Podłogi na piętrze oraz schody wyłożone są mozaiką drewnianą, na parterze panele podłogowe. Na ścianach gładzie. Działka o powierzchni 829m² w kształcie kwadratu, w całości ogrodzona, z garażem blaszanym, ze schodami terenowymi i nasadzeniami. Automatyczne bramy -wjazdowa i wejściowa. Budynek stoi na lekkim wzniesieniu, dzięki czemu z okien rozpościera się widok na okolicę. Lokalizacja- w bezpośrednim sąsiedztwie przychodnia lekarza rodzinnego, blisko Park Zdrojowy, kompleks basenowy, dyskont ALDI. Termin wydania- od zaraz. Zapraszamy na prezentację. Agencja oraz Właściciel proszą Zainteresowanych o kontakt w sprawie prezentacji z osobą wskazaną w ogłoszeniu.

SZCZEGÓŁY OFERTY:

Nr.	LOK-DS-8533
Miejscowość:	Jastrzębie-Zdrój
Ulica:	Rymera
Powierzchnia:	260 m ²
M:	5/6
Cena:	690 000 zł
Liczba pokoi:	4
Piętro:	
Cena za m ² :	2 653,85 zł
Standard:	★ ★ ★ ★ ☆



Sprawdź wysokość raty na kalkulatorze kredytowym lub skontaktuj się z naszym doradcą finansowym

Kontakt: Oliwia Jadach

tel. **573431962**

nr licencji osoby odpowiedzialnej za czynności pośrednictwa: **6096**