

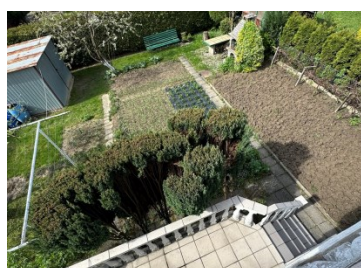
Dom
Jastrzębie-Zdrój, Szeroka, ul.
600 000 zł

OPIS:

Na sprzedaż jednorodzinny dom o powierzchni użytkowej 146m² znajdujący się w dzielnicy Szeroka w Jastrzębiu-Zdroju na działce o pow. 561m². Nieruchomość składa się z 5 pokoi, 2 łazienek, kuchni, balkonu, piwnicy oraz garażu dwustanowiskowego. Dom w całości podpiwniczony. Parter: - przedpokój - łazienka - salon z jadalnią - kuchnia Piętro: - łazienka - 4 pokoje (balkon w jednym z pokoi) - przedpokój W pokojach na ścianach gładzie na podłodze panele. Przedpokój w panelach. Łazienki w glazurze, na wyposażeniu wanna oraz prysznic. Budynek ocieplony, dach pokryty papą z panelami fotowoltaicznymi. Ogrzewanie na eko- groszek (piec z podajnikiem), Posesja ogrodzona, działka w pełni zagospodarowana z licznymi nasadzeniami. W cenie domu pozostają meble kuchenne, i łazienkowe możliwość pozostawienia pozostałego wyposażenia. W pobliżu: szkoła, ośrodek zdrowia, apteka, komunikacja .W stosunku do nieruchomości nie zostały wypłacone odszkodowania z tytułu szkód górniczych ale budynek jest doskonale utrzymany, na bieżąco remontowany i w bardzo dobrym stanie technicznym. Oferta z wyłączością dla biura. Zapraszamy na niezobowiązującą prezentację.

SZCZEGÓŁY OFERTY:

| | |
|--------------------------|--------------------|
| Nr. | LOK-DS-8429 |
| Miejscowość: | Jastrzębie-Zdrój |
| Ulica: | |
| Powierzchnia: | 200 m ² |
| M: | 5/6 |
| Cena: | 600 000 zł |
| Liczba pokoi: | 5 |
| Piętro: | |
| Cena za m ² : | 3 000 zł |
| Standard: | ★ ★ ★ ★ ★ |



Sprawdź wysokość raty na kalkulatorze kredytowym lub skontaktuj się z naszym doradcą finansowym

Kontakt: Małgorzata Węzka

tel. **697066096**

nr licencji osoby odpowiedzialnej za czynności pośrednictwa: **6096**